

بند به بند

جلد دوم

مجموعه تمرین برای نی
(راست کوی)

سیامک جهانگیری





مؤسسه‌ی فرهنگی - هنری ماهور

تهران، خیابان حقوقی، شماره‌ی ۴۲، طبقه‌ی همکف

کدپستی ۱۶۱۱۹۷۵۵۱۶

تلفن: ۷۷۵۰۲۴۰۰ و ۷۷۶۰۱۰۲۰

www.mahoor.com

info@mahoor.com

بند به بند

جلد دوم

مجموعه تمرین برای نی

(راست کوک)

سیامک جهانگیری

| | |
|--------------|----------------------------|
| تصویرگری جلد | ملیحه محسنی |
| نت نگاری | سیامک جهانگیری و سهیل قدمی |
| چاپ اول | ۱۴۰۲ |
| تعداد | جلد ۱۰۰۰ |
| لیتوگرافی | باران |
| چاپ و صحافی | محمد |

© حق چاپ محفوظ است.

شایم: ۸-۲۲-۸۰۲۶۴۱-۸۰۲۶۹۹-۸۰۲۶۴۱-۲۲-۸ ISMN: 979-0-802641-22-8

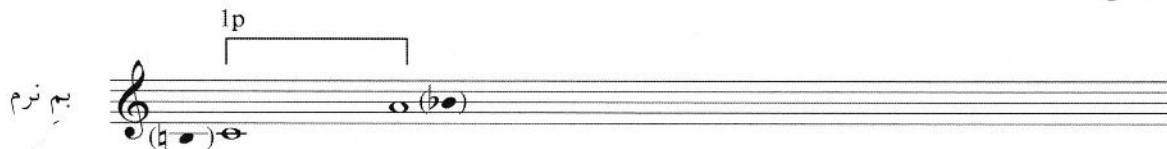
فهرست

| | |
|----|--|
| ۶ | پیش‌گفتار |
| ۷ | گستره‌ی صوتی ساز نی |
| ۸ | دستگاه شور از مبنای «لا» |
| ۲۵ | آواز ابوعطا از مبنای «ر» |
| ۳۰ | آواز بیات ترک از مبنای «دو» |
| ۳۵ | آواز افشاری از مبنای «ر» |
| ۴۰ | آواز دشتی از مبنای «می» |
| ۴۵ | دستگاه نوا از مبنای «ر» |
| ۵۳ | دستگاه همایون از مبنای «سل» و آواز بیات اصفهان از مبنای «دو» |
| ۶۴ | دستگاه سه‌گاه از مبنای «سی‌کرن» |
| ۷۲ | دستگاه چهارگاه از مبنای «سل» |
| ۷۸ | دستگاه ماهور از مبنای «سل» |
| ۸۶ | دستگاه راست‌پنج‌گاه از مبنای «فا» |

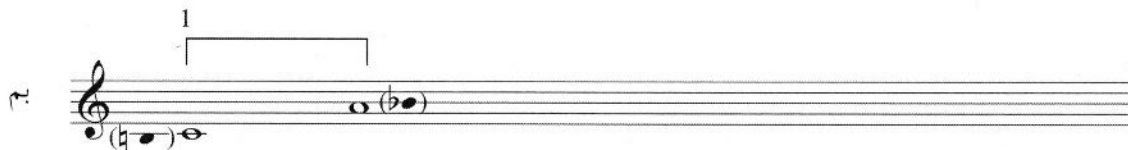
گستره‌ی صوتی ساز نی و شیوه‌های مختلف نگارش آن با فرض کوک نی $Do = Do$ *

۱. صدای بم نرم (1P): این صدا حجم صوتی کمی دارد و بسیار صاف و لطیف است. که در نگارش با عدد P1 نیز مشخص می‌شود.

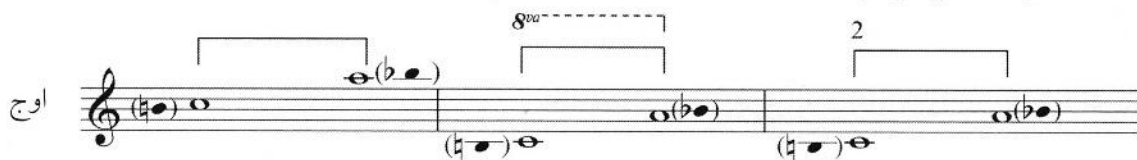
نغمه‌ی «سی بکار» با کمتر دمیدن از نت «دو»، و نغمه‌ی «سی بمل» با بیشتر دمیدن از نغمه‌ی «لا» ساخته می‌شود و در فواصل بالقوه‌ی ساز نیست.



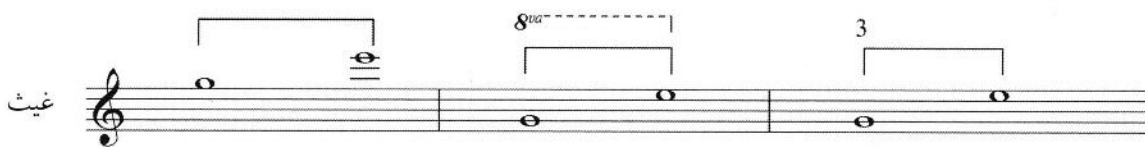
۲. صدای بم (1): مانند صدای بم نرم است اما حجم صوتی بیشتری نسبت به صدای بم نرم دارد. که در نگارش با عدد ۱ نیز مشخص می‌شود.



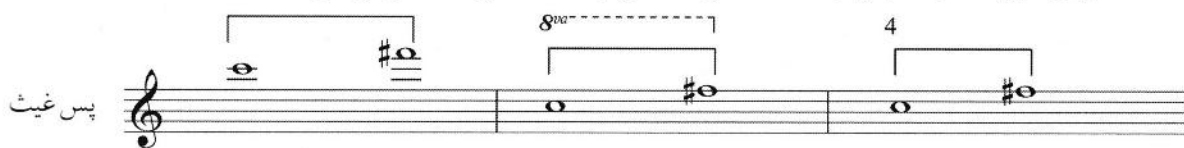
۳. صدای اوج (2): در فاصله‌ی یک اکتاو زیرتر از صدای بم و بم نرم است و برای سهولت در نگارش روی پنج خط حامل، با عدد ۲ نیز مشخص می‌شود.



۴. صدای غیث (3): در فاصله‌ی پنجم درست از صدای اوج قرار دارد و برای سهولت در نگارش روی پنج خط حامل، با عدد ۳ نیز مشخص می‌شود.



۵. صدای پس غیث (4): در فاصله‌ی یک چهارم درست از صدای غیث قرار دارد و فقط شامل یک فاصله‌ی چهارم افزوده است که برای سهولت در نگارش و حذف خطوط اضافی، با عدد ۴ نیز مشخص می‌شود.



* این شیوه‌ی نگارش (با اعداد) توسط جناب آقای محمدعلی کیانی‌نژاد در کتاب شیوه‌ی نی‌نوازی ایشان پیشنهاد و ارائه شده است.

دستگاه شور از مبنای «لا»
ترکیب بندی دانگ ها و مدهای اصلی

The image displays six staves of musical notation, each representing a different melodic line or voice part. The notation is written in a standard Western staff with a treble clef and a common time signature. The notes are primarily quarter and eighth notes, with some rests and accidentals (sharps and flats) indicating specific pitches. The lines are arranged vertically, showing the progression of the melody across different parts.

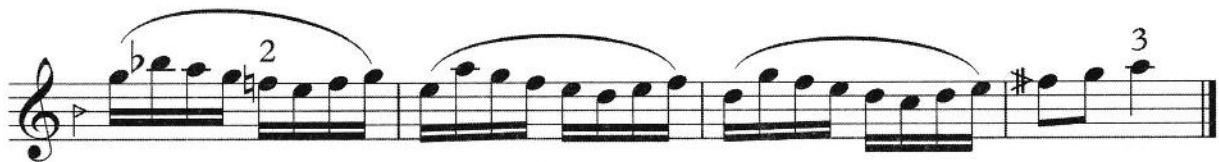
نت متغیر: Sib - Mi[♯] - Fa[♯]

تمرینات شور

1



2



3





4

5

6

BAND BE BAND

Vol. 2

**Ney Excercises
(Râstkuk)**

Siâmak Jahângiri



مؤسسہٴ فرهنگی-هنری ماہور
Mahoor Institute of Culture and Arts
www.mahoor.com info@mahoor.com



9 790802 641228