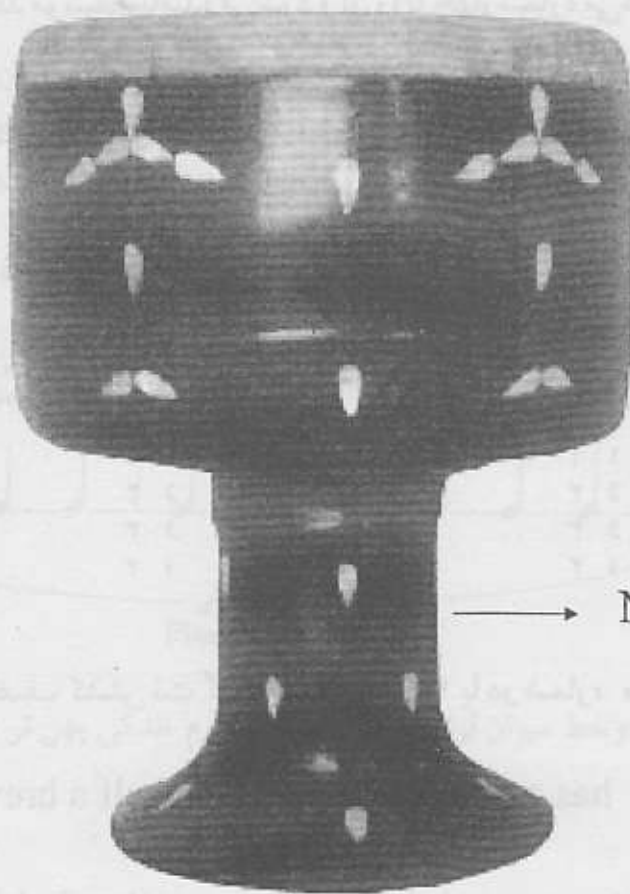


TONBAK تنبک

Wide mouth دهانه بزرگ

Skin پوست



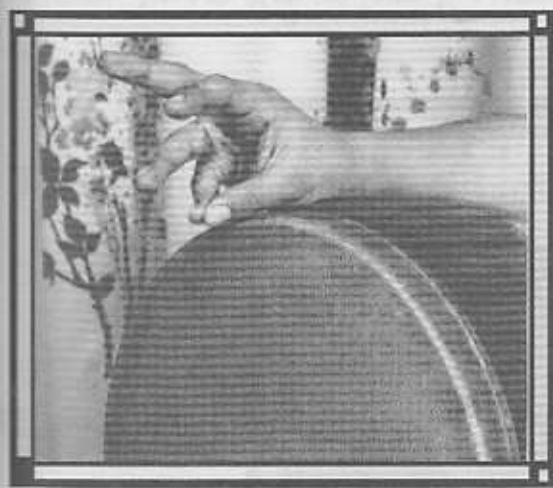
Neck نفیر

Base دهانه کوچک (پایه)

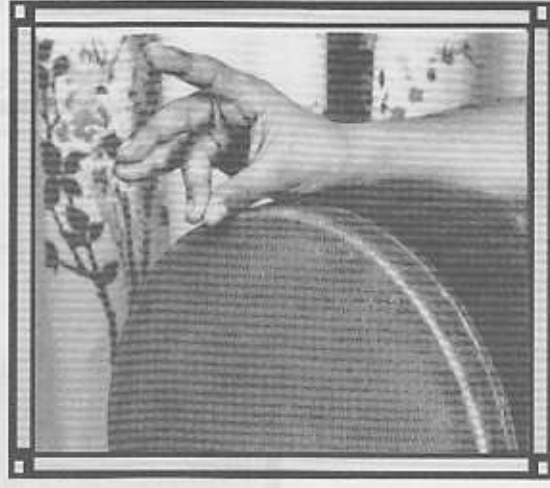
هر گاه به کمک انگشت شست دست روی تنبک ضرباتی بوسیله نرمه‌های بند اول انگشتان (کوچک ، حلقه ، میانه) در قسمت کنار تنبک وارد کنید بشکن یا تلنگر نامیده ، و با علائم

نشان داده می‌شود . (عکسهای شماره ۲ ، ۳ ، ۴)

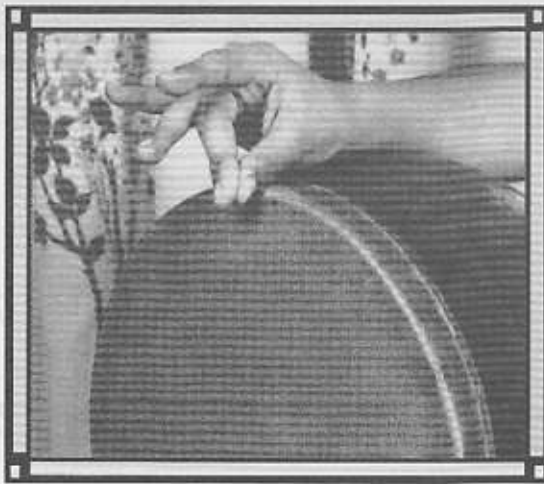
When you play a beat using thumb and with each of your fingerpads on the edge of Tonbak, it is called Pelang or talangor meaning a fillip and represented with $\checkmark \checkmark \checkmark$. (Picture 3,4.)



(۲)
(2)



(۳)
(3)



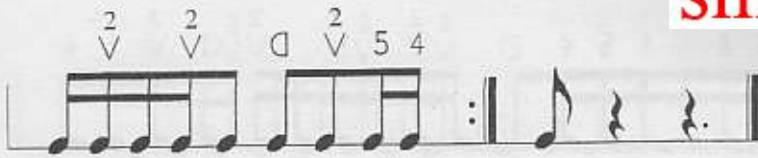
(۴)
(4)

7 $\frac{3}{4}$

1 2 3 1 2 3 1 2 3 1 2 3

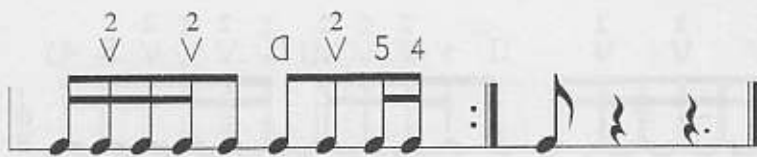
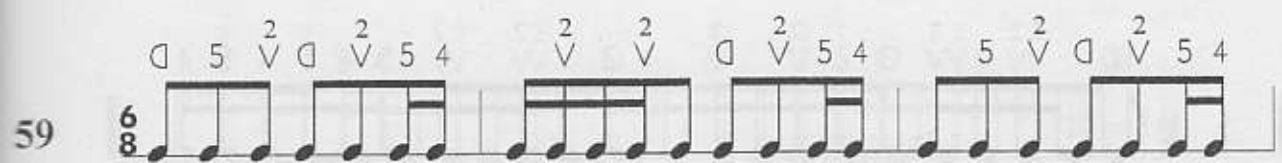
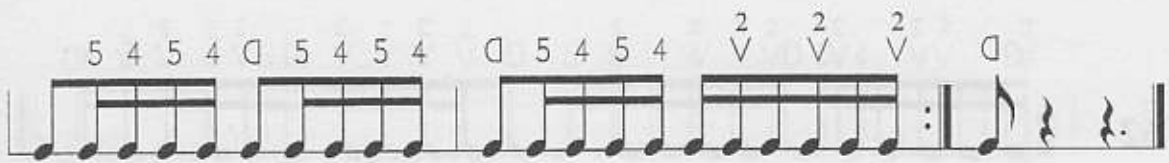
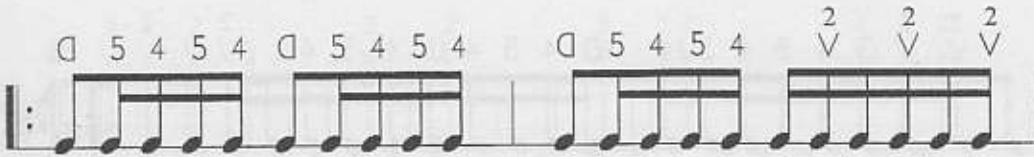
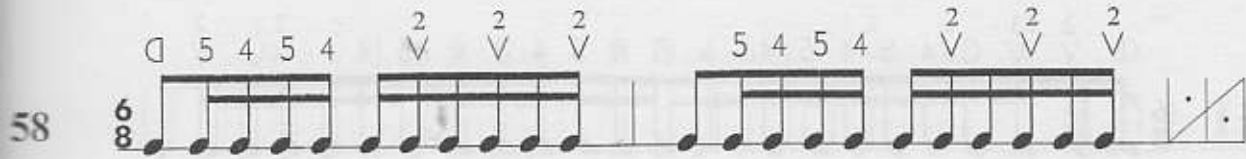
$\checkmark \checkmark \checkmark \checkmark \checkmark \checkmark \checkmark \checkmark \checkmark \checkmark \checkmark \checkmark$

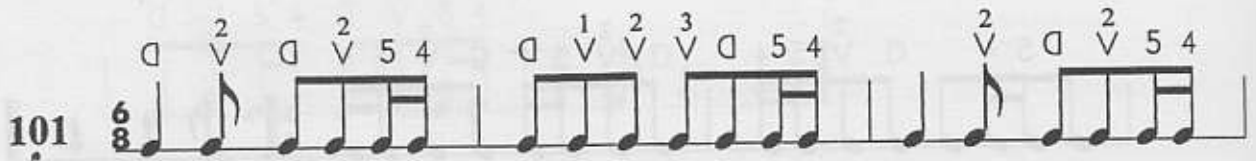
1 2 3



اگر بخواهند چند میزان یک قطعه را تکرار کنند این دو علامت زیر را در طرفین آن چند میزان قرار می دهند.

If you want to repeat several scales of a piece, put it between this symbol.





shiraz-beethoven.ir



اجرای علامت \wedge را در تمرینات قبلی آموختیم در اینجا همراه دست روی تنبک \checkmark انجام می دهیم.

You have practice \wedge before, now play it using \checkmark On-Tonbakhand.

