

- ۹ اصول مقدماتی
- ۱۰ قسمت های مختلف ساز - آغاز کار
- ۱۱ چگونگی گرفتن چوبه ها در دست
- ۱۲ تئوری موسیقی - کلید پرکاشن - ریتم - میزان
- ۱۳ سنج راید - طرز گرفتن
- ۱۴ معرفی نت چنگ
- ۱۶..... نواختن چنگ روی سنج راید ۱۵ درام اسنر
- ۱۹..... درام باس
- ۲۲ های - هت (جفت سنج)
- ۲۳..... های - هت نیمه باز - پدال های - هت
- ۲۶ استقلال و هماهنگی دست ها و پاها
- ۲۹ سنج کراش
- ۳۰..... لرزش سنج
- ۳۴ تام تام ها
- ۳۷ تکنیک های خاص - نت های پیک آپ
- ۳۸ صدای کراس - استیک
- ۴۰ فِلم ها (آچیاکاتورا)

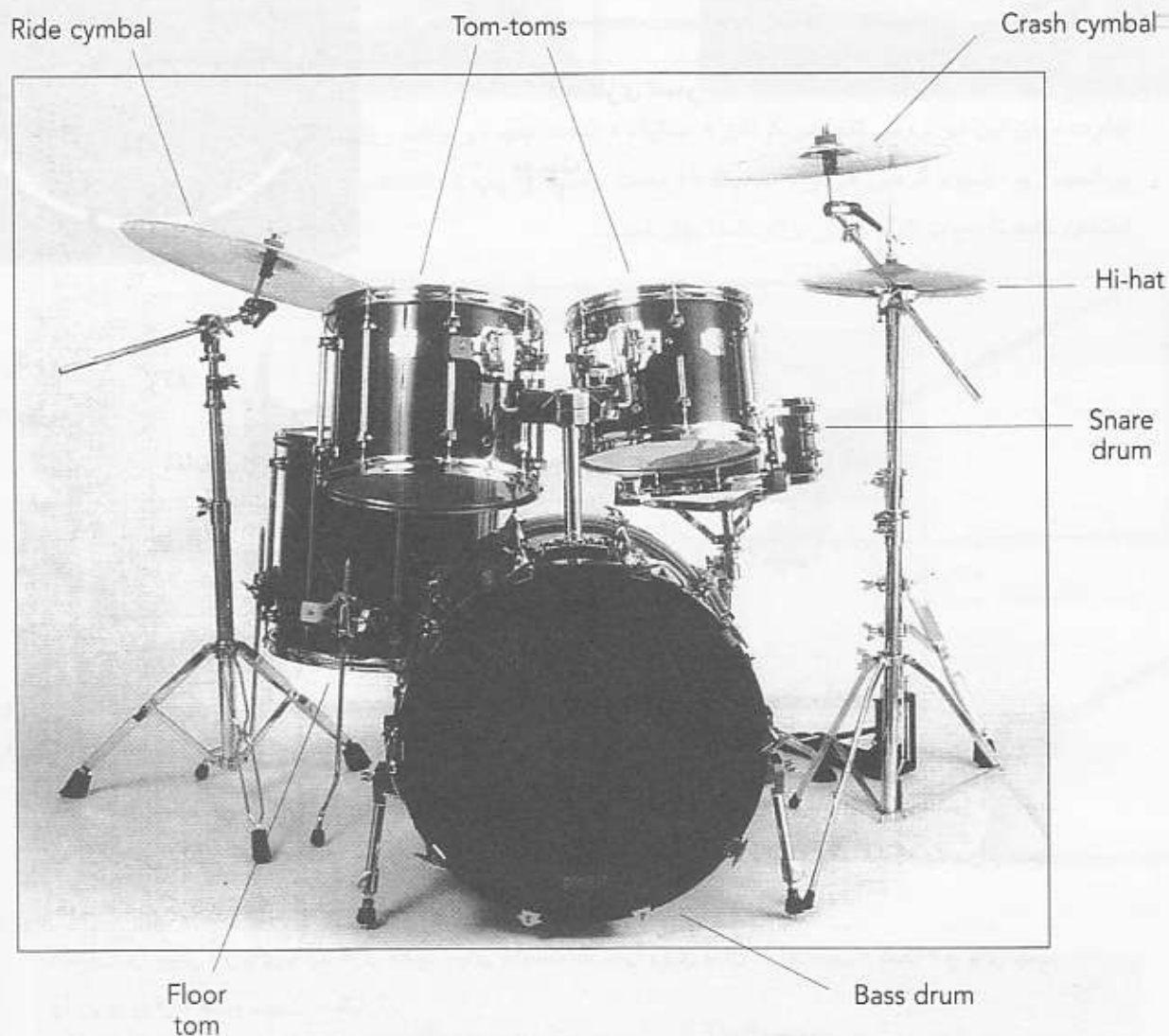
- سنج گیری ۴۱
- تریپلت ۴۲
- ضرب ها و پوشش های بیشتر ۴۵
- کسر میزان ۴۸
- ساختار یک آهنگ ساده ۴۹
- معرفی قطعات اضافی درام ۵۳

shiraz-beethoven.ir

سوار کردن قطعات درام

به درام ست زیر و نام قطعات مختلف آن توجه کنید. این درام ست ساده از پنج قطعه تشکیل شده است، البته ممکن است تعداد « تام تام » ها یا سنج ها بیشتر بوده و یا یک درام باس اضافه تر باشد. اما این برای شروع کافی است.

به محل قرارگیری درام ها و سیمبال ها توجه کرده و درام ست خود را مطابق با نمونه زیر سوار کنید.



shiraz-beethoven.ir

« شافل » ها در موسیقی راک نیز کار برد دارند . در تمرین زیر از « شافل » در درام باس استفاده می شود .



Track 79

Heavy Foot

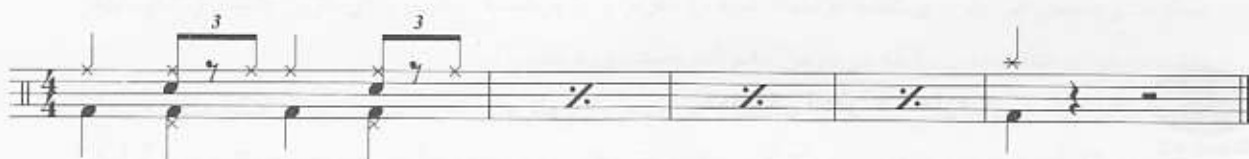


در یک الگوی معمولی سبک Jazz از « تریپلت » ها استفاده می شود . در Jazz نواختن « راید » و « های - هت » با پا از اهمیت بیشتری برخوردارند . از درام باس بیشتر برای تأکید کردن استفاده می شود . به منظور تمرین هماهنگی در مثال بعد از نت های سیاه در درام باس استفاده شده است .



Track 80

Getting Jazzy



به هنگام نواختن Jazz ، هماهنگی « اسنر » دست چپ با بقیه قسمت ها حتمی است . اشکال مختلف « اسنر » را به الگوی قبلی اضافه کنید . (در هر کدام از اینها بجز « اسنر » بقیه قسمت ها مثل هم هستند) .



Track 81

هماهنگی اسنر شماره ۱



درام باس را با
ملاحت بنوازید
تا حالت جز
داشته باشد .