



کنازول

مهراد کریم خاوری



بتھوون
مرکز موسیقی بتھوون شیراز

نشر نای ولی

ناشر تخصصی موسیقی



آیین دفنوازی

کتاب اول

مهرداد کریم خاوری

طرح جلد: محمود حسینی

تدوینگری و صفحه‌آرایی: نای ولی

نوبت چاپ: اول - ۱۴۰۱

شمارگان: ۱۵۰۰ نسخه

چاپ و صحافی: برتر

شابم: ۹۷۹-۰۰۸-۲۶۳۸-۲۹-۷

سرشناسه: کریم خاوری، مهرداد، ۱۳۲۷.

عنوان: آیین دفنوازی

نام پدیدآور: مهرداد کریم خاوری

مشخصات نشر: تهران: نای ولی، ۱۴۰۱

مشخصات ظاهری: پارتنسون

وضعیت فهرست نویسی: کتبا

یادداشت: چاپ قبلی: نوره مهر ۱۳۹۰

موضوع: دفنوازی - آموزش

زده بینلی کنگره: MT۲۲۵

زده بینلی دیویی: ۷۸۹/۶۷

شماره کتابشناسی ملی: ۸۹۵۸۸۱۴

کتاب حقوق مادی و معنوی این اثر متعلق به نشر نای ولی می‌باشد.
هرگونه تکثیر و تولید کپی و جزئی، به غیر صورت
اجازت نموده‌شده، مجوزی، تصویر و الکترونیکی یا دیجیتال،
بدون مجوز کتبی ناشر، ممنوع بوده و پیگرد قانونی دارد.

تهران - خیابان انقلاب - مقابل دانشگاه تهران
مجموعه تجاری لیزرنه - طبقه همکف - پستال: ۲۰۸
فروشگاه: ۶۶۴۶۷۴۰۵ - پخش: ۰۹۱۲-۳۳۷۷۹۹۴

فروشگاه اینترنتی: www.navaey.com



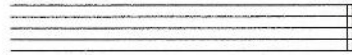
مرکز موسیقی بتهوون شیراز



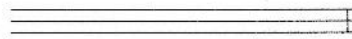
کتاب معرفی	۷
مختصری دل ناز خجسته دف و دف نوازی	۸
مطالبی در مورد ریتم های دف	۱۰
تعریف ریتم	۱۱
توضیح	۱۲
انواع	۱۳
سکوت ها	۱۴
نقطه	۱۴
میزان	۱۵
سکوت باطنی دف	۱۷
اجزای تشکیل دهنده دف	۱۷
دست سینه با تم	۱۸
دست باز یا تق	۱۸
دست جیب	۱۹
شیوه گرفتن دف	۲۰
دست سینه با تم	۲۱
دست باز یا تق	۲۲
ضربه چپ	۲۳
نوازندگی به شیوه خانقاهی	۲۴
نوازندگی به شیوه ارکستر	۲۵
تمرینات بخش اول	۲۷
ریتم های قیام	۴۱
ریتم های سماع	۴۷
تمرینات بخش چهارم	۵۷
تمرینات بخش پنجم	۹۳
ریتم های اصلی قیام	۱۰۵
ریتم های نقطه دار	۱۱۹
ریتم های غزنی	۱۲۵
ریتم های دائم	۱۵۵
ریتم های خداده ای	۱۷۵

خط حامل

برای نشان دادن صداهای مختلف موسیقی از خطی به نام خط حامل استفاده می‌شود. در سازهایی که وسعت و تنوع صدا دارند خط حامل پنج خطی به کار برده می‌شود و برای نت‌نویسی سازهای ضربی از حامل سه خطی یا یک خطی استفاده می‌شود. در این کتاب برای نت‌نویسی دف از حامل یک خطی استفاده شده است.



خط حامل پنج خطی

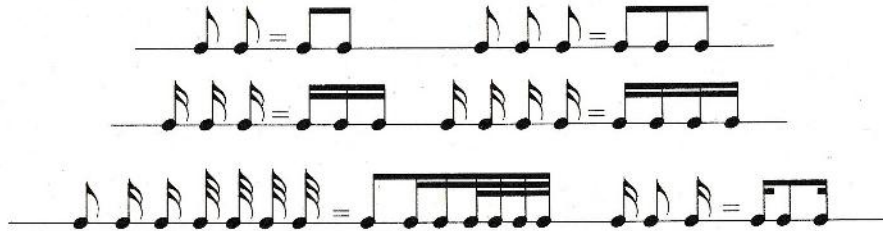


خط حامل سه خطی



خط حامل یک خطی

در هر ضرب، گروه نت‌های چنگ، دولانچنگ و سه‌لاچنگ که دارای پرچم هستند به وسیله خطی به نام شاهین به یکدیگر متصل می‌شوند.



صورت باطنی دف

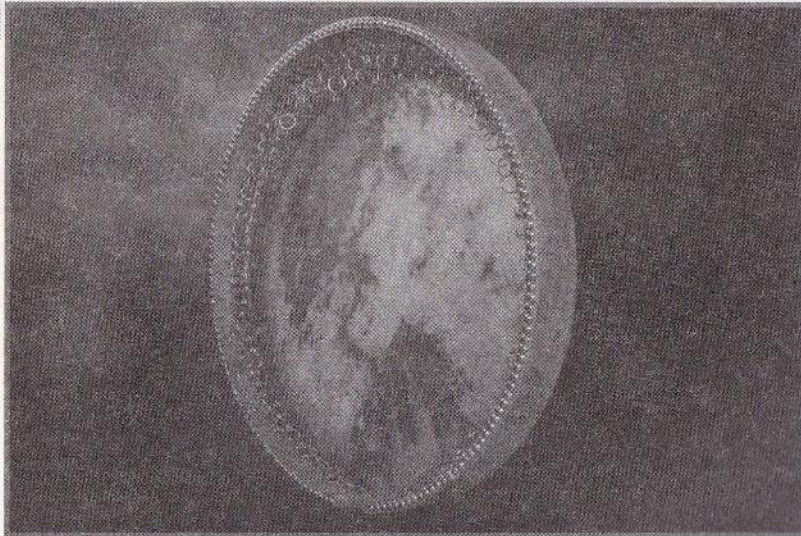
دف اشاره است به دایره‌الاکوان و پوست اشاره است به وجود مطلق و ضربه‌هایی که به دف وارد می‌شود اشاره است به ورود واردات الهی از باطن به طرف هر وجود مطلق به منظور خارج کردن اشیا ذاتی از باطن به ظاهر. زنجیرها پنج‌گانه هستند:

۱. نبوت
۲. ولایت
۳. رسالت
۴. خلافت
۵. امامت.

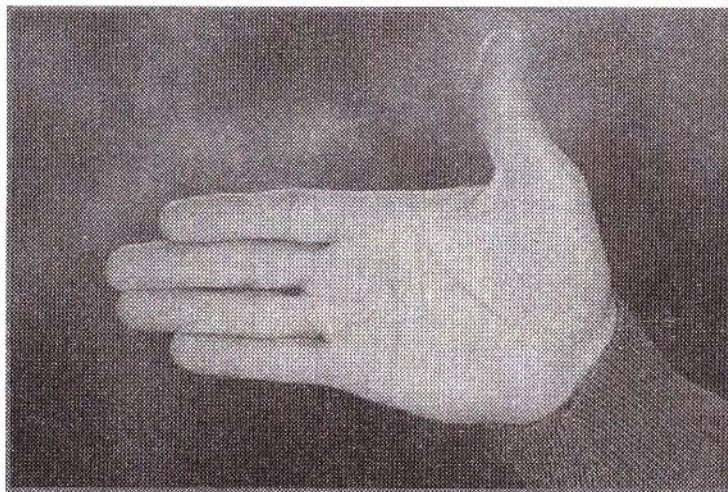


اجزای تشکیل دهنده دف

- پوست
- کمان
- حلقه یازنجیرها
- گل‌میخ
- آوازه دف
- جلاستی

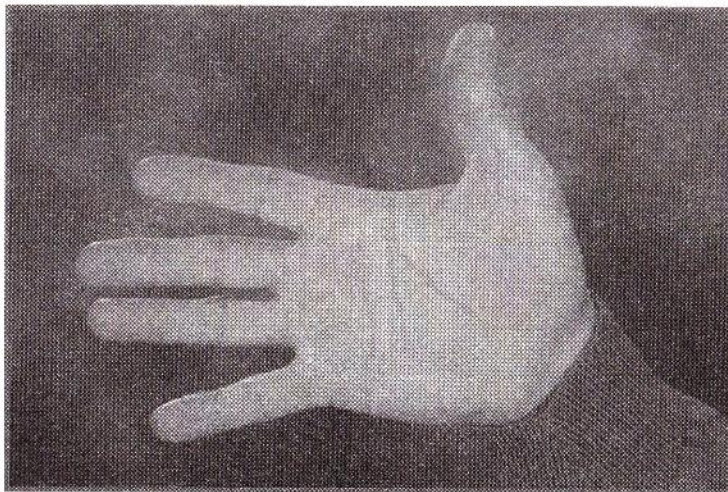


دست بسته یا تم



چهار انگشت به هم چسبیده.
ضربه به وسیله هر سه بند چهار انگشت.
جهت حرکت ضربات از بالا رو به مرکز دف
به صورت چرخشی.
پس از ضربه، دست سریع از پوست جدا شود.

دست باز یا تق



چهار انگشت از هم باز.
ضربه به وسیله هر سه بند چهار انگشت.
جهت حرکت ضربات از بالا رو به مرکز دف
به صورت چرخشی.
پس از ضربه، دست روی پوست بماند.

موسیقی، به عنوان پدیده‌ای که موجب آرامش و کاهش تنش آدمی است، زمینه‌ای به قدمت پیدایش آدمیان دارد و ساز «دف» نیز، اگرچه زیان و کلامی ندارد، همواره آرام‌بخش روان آدمی و نشاط‌بخش وی بوده است.

«دف‌نواز» دل را به کف می‌گیرد و به دف می‌گوید و بر جان دوست می‌نشانند:

خشک‌سیمی خشک‌چوبی خشک‌پوست
از کجا می‌آید این آوای دوست
و از این رو پس از گذشت بیش از سه دهه
نوازندگی و آموزشی ساز دف، بر خود لازم
دیدم که گوشه‌ای از تجربیاتم را در این
زمینه به رشته تحریر درآورده و در اختیار
هنرجویان علاقه‌مند به این ساز قرار دهم.
آن گونه که از نام کتاب - آیین دف‌نوازی - نیز
برمی‌آید، در این کتاب نه تنها به ارائه شیوه‌های
نوین و امروزی دف‌نوازی پرداختیم، بلکه در
تلاش بوده‌ام تا آیین نوازندگی این ساز را، که
سالیان درازست در بین اکثر نوازندگان مهمجور
مانده است، مجدداً احیا نمایم.

مهرداد کریم‌خاوری



www.nayoney.com

ISMN: 979-0-802638-29-7



بتهوون

مرکز موسیقی بتهوون شیراز