

مقدمه:

در عصر حاضر آموزش موسیقی عمدتاً نیازمند بهره گیری از شیوه های جامع و مدوّن می باشد که وقوف بر آن، جهت هنرجویان الزامی است. در این کتاب سعی کرده ایم به طور ساده آن بخش از تئوری موسیقی که برای انجام کار شما لازم می باشد به طور خلاصه بیان کنیم، با تأکید بر این که آنچه در این مجال بدان پرداخته می شود، شمه ای کوتاه از تئوری موسیقی ایرانی است و دیگر موارد بر حسب نیاز هر درس در ذیل آن آورده شده است.

نت در موسیقی (Note):

همانطور که هر زبانی الفبایی دارد زبان موسیقی نیز دارای الفبایی است که به آن نت می گویند. پس نت ها علائمی هستند که با کمک آن می توانیم صدا ها را در موسیقی معرفی و مشخص کنیم.

اسامی نت ها در موسیقی:

اسامی رایج نت های موسیقی به این شرح است:

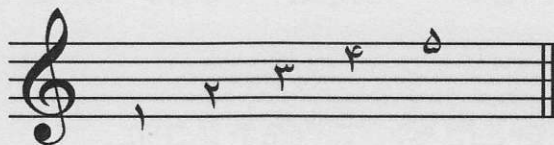


یاد آوری می گردد از اسامی زیر نیز جهت معرفی نت ها استفاده می شود.

A	B	C	D	E	F	G
لا	سی	دو	ر	می	فا	سل

خط حامل:

برای نوشتن نت ها از خطی به نام خط حامل استفاده می کنیم. خط حامل پنج خط متوالی است با فاصله های مساوی. برخی نت ها روی خط حامل، برخی بین خطوط حامل و برخی در بالا یا پائین خط حامل جای می گیرند. خطوط حامل از پائین به بالا شمرده می شوند مطابق تصویر زیر:



تصویر شماره ۱

پاییز
(شور)

آهنگ: سعید نیاکوثری

وقتی که پاییز همیشه
برگ زرد درختا

مدرسه ها باز همیشه
از شاخه آویز همیشه

♩=70

۷
۱ و ۲ و

۵
ابر سفید زیبا
می باره و می باره

۹
پرستو جون با شادی
بار سفر می بنده

۱۴
تا بهار آینده
برگ درخت می ریزه

می یاد بالا سر ما
با خود شادی می آره

میگه خدا نگهدار
فصل زرد پاییزه

2

Fine

پاییز

مدرسه ها باز همیشه
از شاخه آویز همیشه
می یاد بالا سر ما
با خود شادی می آره
بار سفر می بنده
تا بهار آینده
برگ درخت می ریزه

وقتی که پاییز همیشه
برگ زرد درختا
ابر سفید زیبا
می باره و می باره
پرستو جون با شادی
میگه خدا نگهدار
فصل زرد پاییزه
شعر: فاطمه جنابی

Shiraz-Beethoven.ir



بنی آدم اعضای یک پیکرند
(ماهور)

آهنگ : سعید نیاکوثری

بنی آدم اعضای یک پیکرند

که در آفرینش ز یک گوهرند

♩ = ۸۰

۲۰

۵

۹

۱۳

Fine

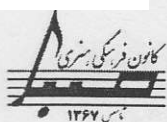
بنی آدم اعضای یک پیکرند

که در آفرینش ز یک گوهرند
دگر عضوها را نماند قرار
نشاید که نامت نهند آدمی

بنی آدم اعضای یک پیکرند
چو عضوی به درد آورد روزگار
تو کز محنت دیگران بی غمی
شعر: سعدی

• علامت (/) : به معنی تکرار جمله اول همان میزان می باشد.

Shiraz-Beethoven.ir



آهنگ: محلی فارس

زال بور
(دشتی)

$\text{♩} = 80$

تو سر و زلفته آب و شونه کردی زال بور



تو خرابی دل خونم خونه کردی زال بور



رود خونی خشک چیشام بو زمستون غمت



زدی سررفته ترین رودخونه کردی زال بور



دل برشیدم سی کن تو تنورهوست
که بودونی چه خمیری چونه کردی زال بور



بس که تیپاش زدی و خونه به خونس کردی



دلیم سنگ سر شیش خونه کردی زال بور

Fine

زال بور

تو خرابی دل خونم خونه کردی زال بور
زدی سر رفته ترین رود خونه کردی زال بور
که بودونی چه خمیری چونه کردی زال بور
دلیم سنگ سرشیش خونه کردی زال بور

تو سر و زلفته آب و شونه کردی زال بور
رود خونی خشک چیشام بو زمستون غمت
دل برشیدم سی کن تو تنورهوست
بس که تیپاش زدی و خونه به خونس کردی
شیر: حمید روزی طلب

• به نقل از سید عبد الرحیم محدث و بابک پیرنیاکان نوازندگان نی و سه تار



آهنگ: سعید نیاکوثری

چهار مضراب نوا

$\text{♩} = 140$

67

67

6

6

10

10

10

19

23

23

27

27

32

36