

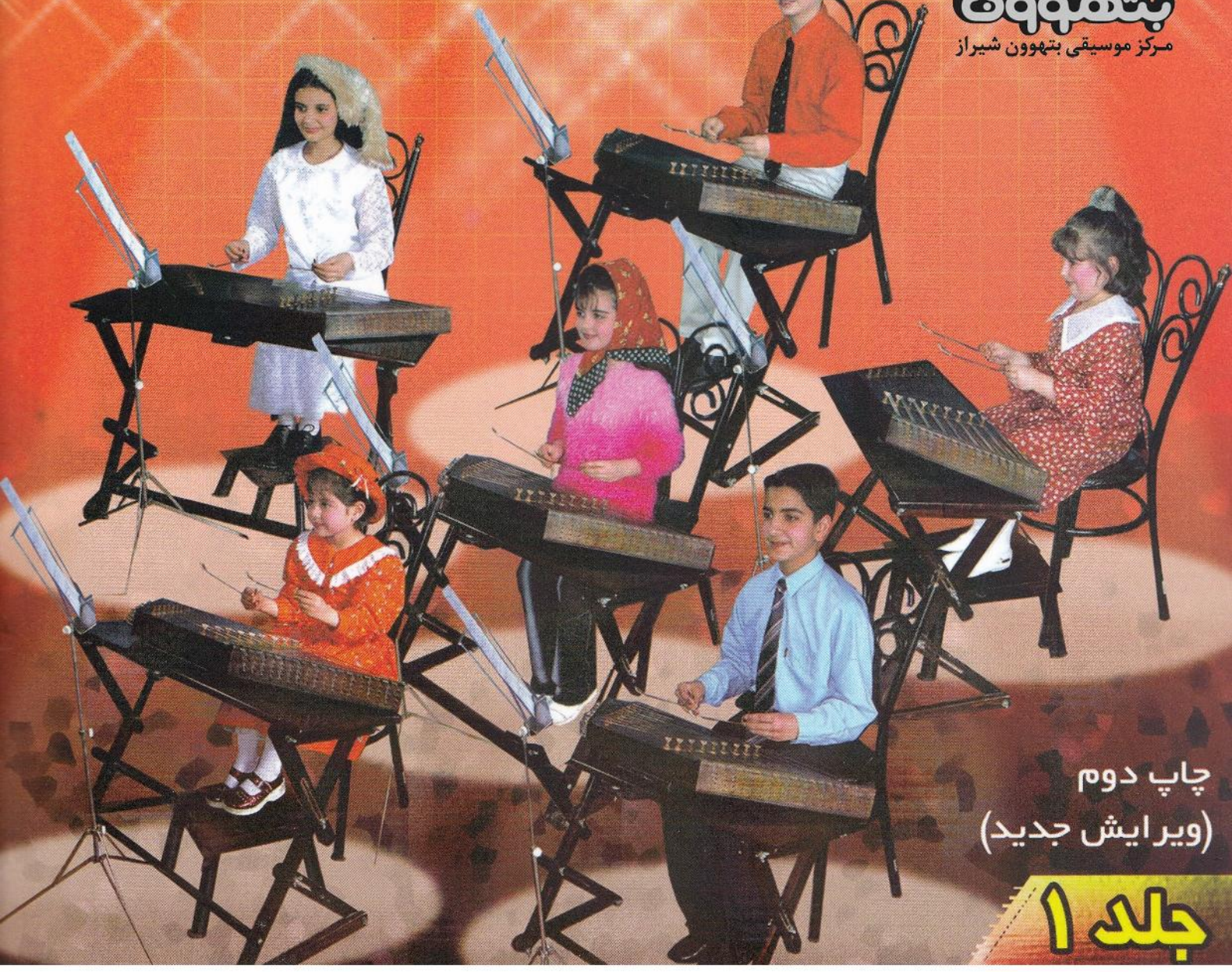
کودکی ستور شادی

Child
Santoor
Happiness
By: Gh. setayesh

۸۸ آهنگ زیبا و شاد سنتی و کلاسیک همراه با نوار برای تمام مقاطع سنی
قابل تنظیم برای تمامی سازها

قدرت ا... ستایش

بتهوون
مرکز موسیقی بتهوون شیراز



چاپ دوم
(ویرایش جدید)

جلد ۱

شناخت الفبای موسیقی

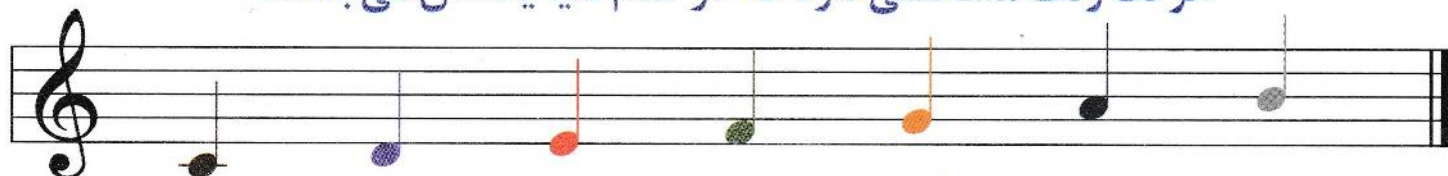
از این سمت بخوانید



الفبای موسیقی شامل هفت حرف است: ← سی لا سل فا می ر دو

در زبان انگلیسی نتها با این حروف نمایش داده میشوند. ← B A G F E D C
SI LA SOL FA MI RE DO
سی لا سل فا می ر دو

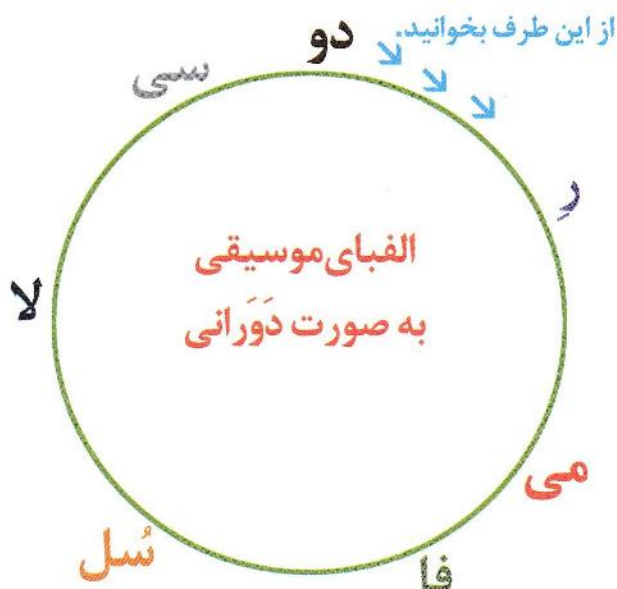
هر نت رنگ مشخصی دارد که در تمام دنیا یکسان می باشد.



سی سفید لا سورمه ای سل زرد فا سبز می قرمز ر بنفش دو قهوه ای

تذکر مهم:

رنگ نت سی سفید میباشد، به علت سفید بودن کاغذ کتاب این نت به رنگ خاکستری نوشته شده است.



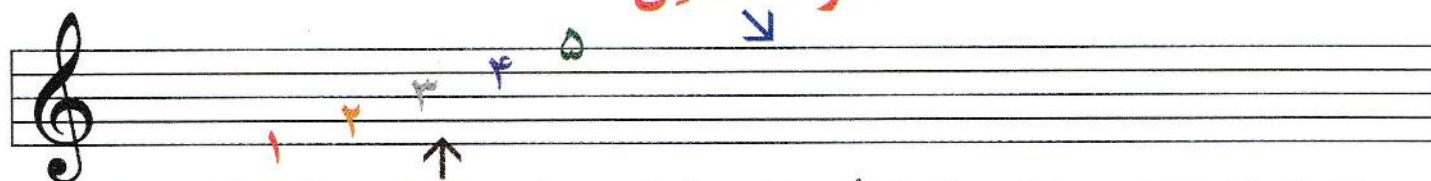
شناختِ علائمِ موسیقی به طورِ مختصر

کلید نُسَل



این شکل ، به نام **کلید نُسَل** معروف است

خطوطِ حامل



خطوطِ حامل شامل پنج خط می باشد که نُت هارا روی آن رَسَم می کنیم و از پائین به بالا شمارش می شود .

رسم و نگارشِ نتها



درنگارشِ نتها ، علامتِ نت بین یا روی خطوطِ حامل قرار می گیرد.

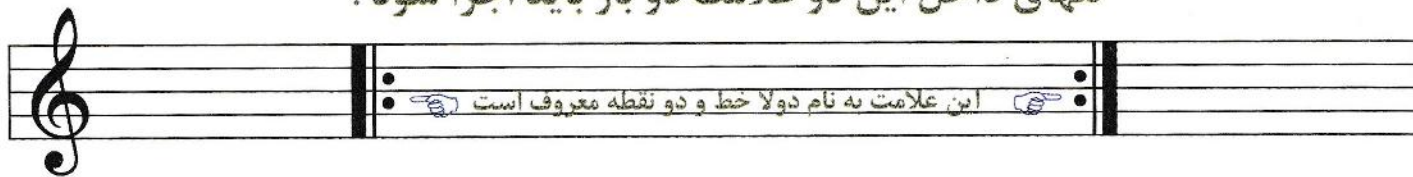
معرفی انواعِ نتها و سکوتها

نُتِ گرد	نُتِ سفید	نُتِ سیاه	نُتِ چنگ	نُتِ دولا چنگ	چنگ متصل	دولا چنگ متصل	سه لا چنگ متصل	
سکوتِ گرد	سکوتِ سفید	سکوتِ سیاه	سکوتِ چنگ	سکوتِ دولا چنگ	سکوتِ چنگ	سکوتِ دولا چنگ	سکوتِ سه لا چنگ	

علامت برگشت

دولاخت و دو نقطه

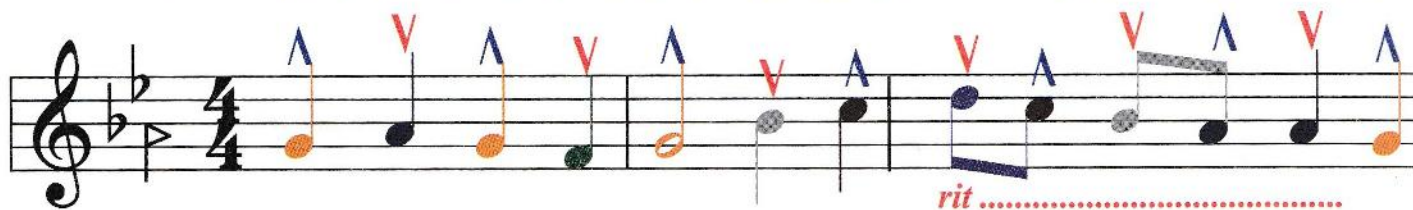
نتهای داخل این دو علامت دو بار باید اجرا شود.



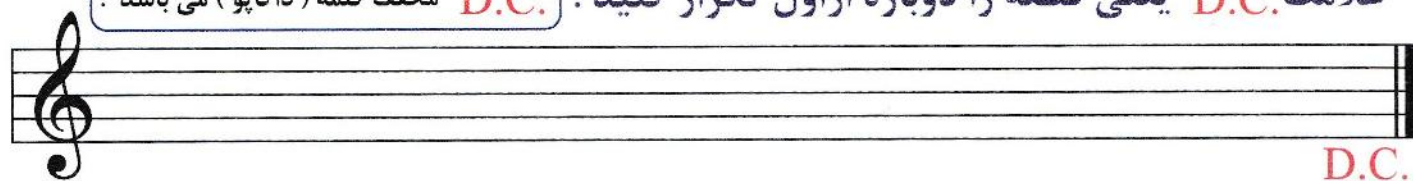
قطعه را به تدریج آهسته کردن

rit

این علامت زیر هر میزان یا چند میزان قرار گیرد، یعنی به تدریج سرعت یاریتم را کم کنید.

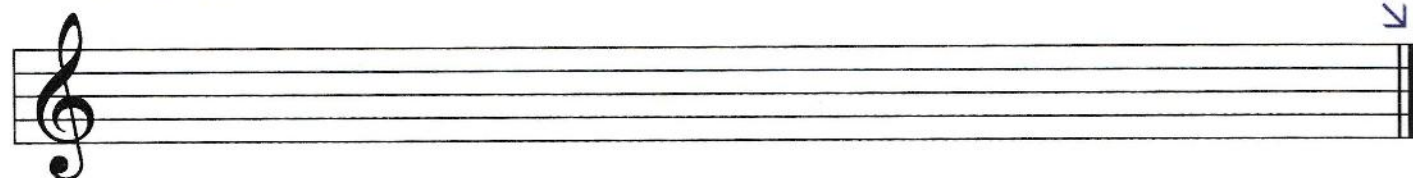


علامت **D.C.** یعنی قطعه را دوباره از اول تکرار کنید. **D.C.** مخفف کلمه (دکا پو) می باشد.

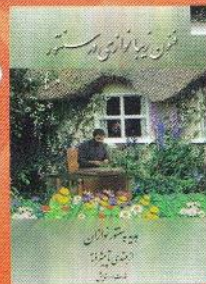
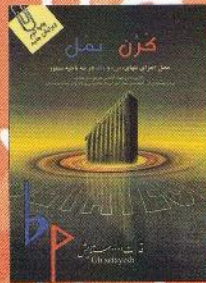
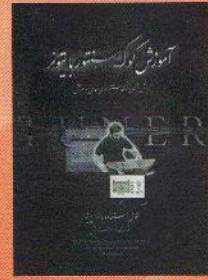
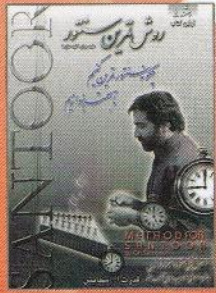


علامت تمام شدن قطعه

این علامت یعنی قطعه تمام شده و به نام دولاخت معروف است و همیشه آخر قطعه قرار می گیرد.



کتابی متفاوت از قدرت آیدستاپش



از این نویسنده منتشر شده به ای سنتور

