

لالہ بھنگارا

پرویز مشکاتیان

تنظیم و نگارش : علیرضا جواہری



بتهوون

مركز موسيقي بتهوون شيراز

سرشناسه	: جواهری، علیرضا ، ۱۳۵۳-
عنوان و نام پدید آور	: لاله بهار / اثر پرویز مشکاتیان، گردآوری و آوانگاری علیرضا جواهری.
مشخصات نشر	: تهران : چکاد هنر ، ۱۳۹۵.
مشخصات ظاهری	: ۱۸ ص. ۲۹x۲۲ س م.
شابم	: ۹۷۹-۰-۸۰۲۶۱۸-۳۸-۱
یادداشت	: پارتیسیون های حاضر بر اساس نوار مشکاتیان تنظیم و گردآوری شده است.
وضعیت فهرست نویسی : فیبا	
یادداشت	: چاپ قبلی : علیرضا جواهری ، ۱۳۸۱.
یادداشت	: چاپ دوم.
موضوع	: موسیقی برای ستور - پارتیسیون
موضوع	: Santur Music- Scores and parts :
موضوع	: ستور- آموزش
موضوع	: Santur—Instruction and study :
شناسه افزوده	: مشکاتیان ، پرویز ، ۱۳۳۴-۱۳۸۸.
رده بندی دیویی	: ۷۸۹/۷۴
رده بندی کنگره	: MT۶۵۴/س۹/۸۸۳۱۳۹۵
شماره کتابشناسی ملی	: ۴۴۹۶۱۸۹

لاله بهار

آهنگساز : پرویز مشکاتیان

شعر : ملک الشعرا بهار

گردآوری و آوانگاری : علیرضا جواهری

نگارش نت : علیرضا جواهری

ناشر : چکاد هنر

طرح جلد: رمضان مطهرنیا

طرح داخل جلد : هوشنگ امیرادلان

لیتوگرافی: هنر گرافیک

چاپ: مهتاب

صحافی : مهتاب

نوبت چاپ: دوم، زمستان ۱۳۹۵

شمارگان: ۱۰۰۰ جلد

۲۰۰,۰۰۰

شابم : ۹۷۹-۰-۸۰۲۶۱۸-۳۸-۱

ISMN : 979-0-802618-38-1

* کوک سایر سازها برای اجرای این تصنیف:

تار	کمانچه
قیچک	عود
رباب	بمطار

* در کتابهای چکاد و بیداد برای نت نگاری عود و بمطار از کلید فا استفاده شده است. در این مجموعه به پیشنهاد هنرمند ارجمند آقای حسین دهلوی برای نت نویسی این دو ساز از کلید سل انتقالی استفاده شده است، تا نت خوانی این مجموعه برای نوازندگان عود، بمطار و رباب راحت تر باشد. به مثال زیر توجه شود.

طرزنوشتن	صدای ایجاد شده
	

* نت سازهای کمانچه و قیچک در این مجموعه در مقایسه با سازهای مضرابی به صورت انتقالی نوشته شده است. بنابراین با توجه به اینکه سازهای مضرابی، این قطعه را در دشتی اجرا می کنند. همین قطعه برای کمانچه در دشتی می نوشته می شود. این عمل با توجه به موقعیت اجرایی مناسب تر از لحاظ انگشت گذاری و آرشه کشی و نت های دست باز و همچنین صدا دهی بهتر از لحاظ شدت کشش سیم ها و موقعیت نسبی این سازها در مقابل سازهای مضرابی، صورت گرفته است. به این صورت که کلیه فواصل به یک پرده بالاتر منتقل می شوند. مشابه این مورد در سازهای ارکستر سنفونیک هم مشاهده می شود. مثلاً کلارنیت سی b که به نسبت سازهای زهی با یک پرده انتقال نوشته می شود و یا هورن که با یک فاصله پنجم انتقال نت نویسی می شود.

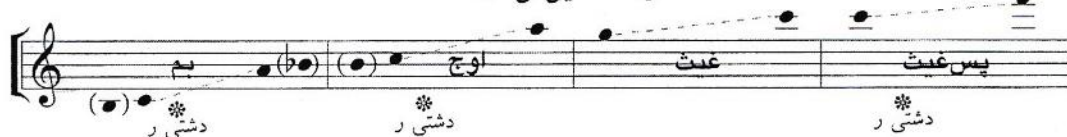
* در ضمن در این کتاب یک خط ملودیک برای ساز قیچک آلتو هم اضافه شده است که در اجرای اصلی وجود ندارد.

* در اجرای این قطعه نی سل (دو) در نظر گرفته شده است. که از لحاظ نگارش نسبت به سازهای مضرابی انتقالی محسوب نمی‌شود. با توجه به اینکه اکثر قسمت‌های این قطعه که در دشتی ر (شور سل) می‌باشد، در محدوده غیث اجرا می‌شود و عملاً از محدوده بم نی بسیار کم استفاده می‌شود، بنابراین می‌توان برای اجرای این قطعه از نی بلند دو (فا) استفاده کرد. تا بتوان از محدوده بم نی برای اجرای این قطعه استفاده نمود. که در این صورت نوازنده نی، این قطعه را باید با انگشت گذاری شور ر اجرا نماید و نت نویسی برای این ساز باید به صورت انتقالی نوشته می‌شود که انتقال باید با فاصله پنجم نوشته شود. یعنی با توجه به اینکه نت سازهای مضرابی در شور سل می‌باشد. نت نی باید در شور ر نوشته شود.

در جدول زیر محدوده‌های نی‌های مورد نظر نوشته شده است همچنین به صورت خلاصه محدودیت‌های فواصل و... هم در نظر گرفته شده است (با توجه به

اجرا در آواز دشتی)

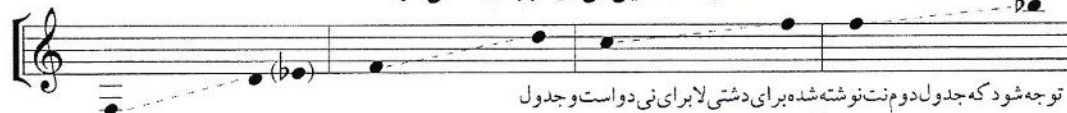
محدوده صدایی نی سل



محدوده صدایی نی سل برای دشتی لا (بدون انتقال)



محدوده صدایی نی دو برای دشتی ر



توجه شود که جدول دوم نت نوشته شده برای دشتی لا برای نی دو است و جدول سوم صدای ایجاد شده از نی دو است که صدای حاصله در دشتی ر است

* ضمناً در چند میزان معدود ملودی‌هایی برای ساز بمتار به این مجموعه اضافه

شده است که در ضبط اصلی موجود نمی‌باشد.

برای مثال به میزان‌های ۱۲، ۱۳، ۱۴، ۱۵، ۱۶، ۲۰ و... توجه شود.

لاله بهار

P.Meshkatiان

♩ = 120



San

Tar1

Tar2

Ud

T.b

Avaz

Kam

Ney

Gh.A



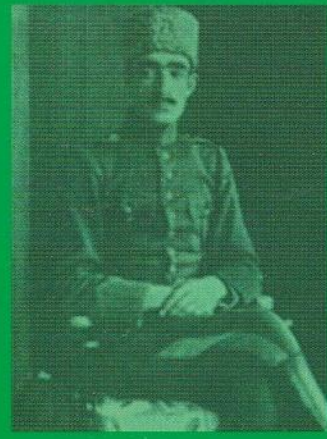
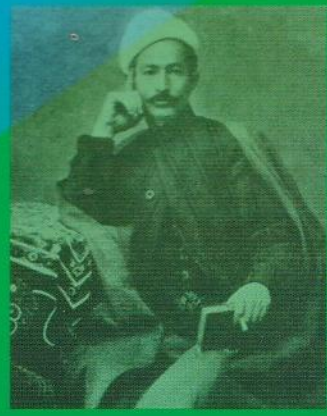
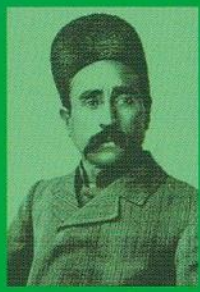
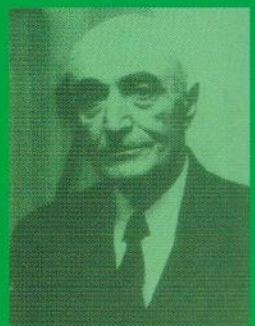


San
Tar1
Tar2
Ud
T.b
Avaz
Kam
Ney
Gh.A

lā le



xu nin ka fa na.....2 xūk sa rū..... var de bo run



Laleh Bahar



مرکز موسیقی پکتون شیراز

Directed by : A. Javaheri