

## فهرست مطالب

۱۵

# Shiraz-Beethoven.ir

مقدمه نگارنده

بخش اول

فصل اول: آشنایی با محیط برنامه

۲۲

آشنایی با نوار ابزار سیلیوس

۲۳

آشنایی با منوی File (پرونده)

۲۵

آشنایی با منوی Edit (ویرایش)

۲۸

آشنایی با منوی View (نمایش)

۳۱

آشنایی با منوی Notes (نت‌ها)

۳۳

آشنایی با منوی Create (ایجاد)

۳۴

آشنایی با منوی House Style

۳۵

آشنایی با منوی Play (اجرا)

۳۷

آشنایی با منوی Layout (صفحه‌بندی)

۳۹

آشنایی با منوی Window

۴۱

آشنایی با منوی Plug-ins

۴۲

میانبر برای انتخاب منوها

۴۲

دستورات میانبردار

۴۴

ایجاد میانبر یا تغییر میانبر

۴۶

روش آوردن دیگر دستورات بدون استفاده از ماوس

فصل دوم: منوی File

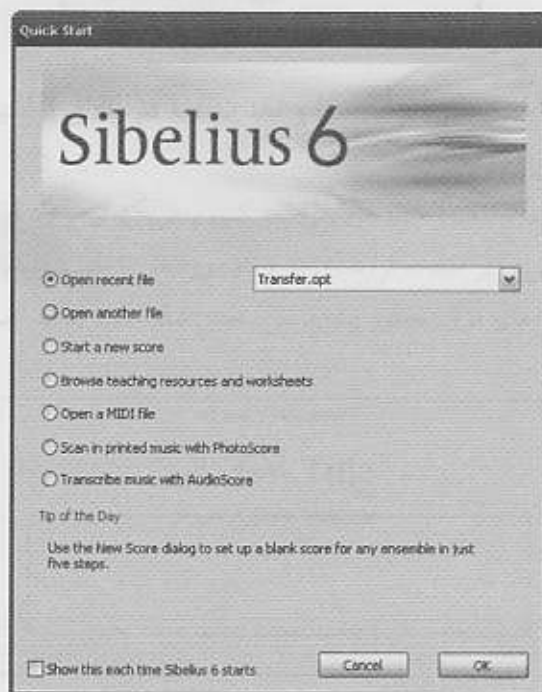
۴۹

ایجاد یک فایل جدید

- ۸۰ افزودن نام اثر، آهنگساز، ترانه‌سرا و تقدیم‌نامه در بالای اولین صفحه نت، پس از ایجاد فایل
- ۸۲ شروع سریع (Quick Start)
- ۸۳ باز کردن فایل‌ها (Open)
- ۸۴ تنظیمات برای ایجاد فایل‌های پشتیبان
- ۸۴ نحوه تنظیم مدت زمان ایجاد یک فایل پشتیبان
- ۸۵ ذخیره کردن تغییرات هنگام نت‌نویسی
- ۸۵ سه نکته مهم در مورد ذخیره کردن فایل‌ها بر حافظه کامپیوتر
- ۸۶ ذخیره‌سازی بر سی‌دی
- ۸۷ ذخیره‌سازی با عنوانی دیگر
- ۸۸ ذخیره نسخه‌ها (ویرایش‌ها)ی مختلف قطعه در یک فایل
- ۸۸ مقایسه دو نسخه از یک فایل
- ۸۹ پرینت کردن
- ۹۲ نحوه پرینت بر دو روی کاغذ با استفاده از پرینتر یک‌روزن
- ۹۲ پرینت دو صفحه از پارتیتور بر یک روی کاغذ
- ۹۳ تبدیل فایل به پی‌دی‌اف
- ۹۴ روش تبدیل به پی‌دی‌اف
- ۹۶ کیفیت (رزولوشن) پی‌دی‌اف
- ۹۶ تعداد فایل پی‌دی‌اف
- ۹۸ نحوه بریدن و کم کردن حاشیه‌های یک فایل پی‌دی‌اف
- ۹۹ ایجاد شماره صفحات در فایل پی‌دی‌اف
- ۱۰۰ نحوه وارد کردن شماره صفحه در فایل پی‌دی‌اف
- ۱۰۲ پی‌دی‌اف کردن صفحات اصلاحی و جایگزین کردن آنها در فایل پی‌دی‌اف کتاب
- ۱۰۲ نحوه جایگزین کردن یک صفحه اصلاحی در فایل پی‌دی‌اف کتاب
- ۱۰۲ نحوه افزودن یک صفحه به فایل پی‌دی‌اف کتاب
- ۱۰۳ تبدیل مستقیم فایل‌های سی‌بی‌اوس به تصویر
- ۱۰۶ نحوه تبدیل فایل‌های برنامه به تصویر (با استفاده از فایل پی‌دی‌اف)
- ۱۰۷ تبدیل فایل نت‌نویسی شده سی‌بی‌اوس به فرمت‌های دیگر

## دیگر گزینه‌های منوی File

**شروع سریع!** پس از نصب سبلیوس، هربار که برنامه را باز کنید پنجره Quick Start (شروع سریع) گشوده می‌شود (نک. تصویر زیر). این پنجره، صرفاً میثیری برای برخی از دستورات منوی File (نظیر ایجاد فایل جدید، باز کردن فایل ذخیره شده و...) است. اگر مایل نیستید از آن استفاده کنید، می‌توانید گزینه Show this each time Sibelius Starts را از حالت انتخابی درآورد. بدین ترتیب، در دفعات بعد که برنامه را باز کنید این پنجره باز نخواهد شد.



روی یکی از خط میزان‌های جدید کلیک می‌کنیم و کلید Enter را می‌زنیم تا یک سطر جدید ایجاد شود. سپس یک‌بار دیگر این کار را تکرار می‌کنیم تا تعداد سطرهای این صفحه نیز مانند دیگر صفحات فایل ده عدد شود (نک. دو تصویر بعد).



اگر به خط کش نگاه کنید، درمی‌یابید که مقدار فاصله حامل‌ها در این صفحه نیز مانند دیگر صفحات ۱۹/۶ میلیمتر شده است. حال باید سه سطر پایان صفحه را مخفی کنیم. بدین منظور، نوع حامل را (No Instrument (Hidden) انتخاب می‌کنیم و اشاره گر ماوس را در ابتدای سطر هشتم فرود می‌آوریم. همان‌طور که در تصویر بعد مشاهده خواهید کرد، بدین ترتیب، سطرها در صفحه آخر فایل دقیقاً هم‌تراز با دیگر صفحات فایل قرار می‌گیرند.

**Check Harp Pedaling:** اگر هر یک از نت‌های پاساژ انتخابی بنا بر وضعیت پدال هارپ غیر قابل اجرا باشند اخطار می‌نویسد. برای نتیجه بهتر، عبارتی را انتخاب کنید که تغییر پدال نداشته باشد و سپس پلاگ این را اجرا کنید.

**Check Lyrics Hyphenation:** اشعار موجود در پارتیتور را برای یافتن خط تیره اشتباه بررسی می‌کند. می‌توانید این پلاگ این را برای یک عبارت یا تمام قطعه انجام دهید. همچنین می‌توانید زبانی را که اشعار به آن نوشته شده است (انگلیسی، فرانسوی، آلمانی، ایتالیایی، اسپانیایی و لاتین) انتخاب کنید. پس از اعمال پلاگ این، هایلایت‌گذاری‌های اشتباه به رنگ قرمز درمی‌آیند. برای اصلاح آنها می‌بایست گزینه **Correct lyrics in score** را در صفحه پلاگ این انتخاب کرده باشید.

**Check Multiple Stops:** آکوردهایی را که سخت یا غیر قابل اجرا هستند شناسایی می‌کند (مثلاً آکوردهای بیش از چهار صدا برای سازهای زهی غیر قابل اجرا تشخیص داده می‌شوند).

**Check Pizzicatos:** وقتی یک اصطلاح "arco" (نواختن با آرشه) یا "pizz" (بدون آرشه، با انگشت) اضافه یا کم باشد، در پارتیتور اخطار می‌نویسد.

**Check Redundancies:** میزان‌نماها، کلیدها، سر کلیدها، تغییر سازها و نشانه‌های برگشت زائد را مشخص می‌کند و می‌توانید آنها را مخفی یا حذف کنید.

**Check Repeat barlines:** وقتی علامت آغاز تکرار درج شده باشد و علامت انتهای تکرار درج نشده باشد (یا بالعکس)، اخطار می‌نویسد.

**Proof-read:** با اعمال این پلاگ این شش پلاگ این فوق‌الذکر به ترتیب اجرا می‌شوند.

**What is Where?:** آماري از عناصر داخل پارتیتور را به صورت یک فایل متنی جداگانه یا در **Plug-ins Trace Window** نشان می‌دهد.