

فهرست

۱۱	پیشگفتار
۱۵	یادداشت ناشر
۱۶	مقدمه ای بر چاپ چهارم
	بخش اول
۲۱	بخش اول
۲۳	مقدمه الف. آکوردها- هارمونی، آکورد
۴۱	فصل ۱- تریادهای بزرگ و کوچک. ترکیب چهار بخشی
۴۷	فصل ۲- سیستم فونکسیونل تریادهای اصلی
۵۴	فصل ۳- وصل تریادهای اصلی در حالت پایگی
۶۲	فصل ۴- هارمونیزاسیون ملودی با تریادهای اصلی
۷۰	فصل ۵- تغییر وضعیت آکورد
۷۵	فصل ۶- هارمونیزاسیون باس
۸۰	فصل ۷- پرش سوم آکورد
۸۴	فصل ۸- کادانس ها، پرپود، جمله
۹۵	فصل ۹- (چهار- شش کادانسی)

۲۹۱	بخش دوم
۲۹۳	فصل ۲۸- دوبل دومینانت در کادانس‌ها
۳۰۴	فصل ۲۹- دوبل دومینانت در داخل ساختار
۳۱۴	فصل ۳۰- آلتراسیون در دوبل دومینانت
۳۲۵	فصل ۳۱- انواع مناسبات تنال
۳۳۲	فصل ۳۲- خروج موقت. سیستم کروماتیک
۳۴۶	فصل ۳۳- سکونس‌های کروماتیک - خروج موقت
۳۵۴	فصل ۳۴- مُدولا سیون
۳۶۳	فصل ۳۵- مُدولا سیون به تنالیت‌های خویشاوند درجه ی اول
۳۸۰	فصل ۳۶- تأخیر تهیه شده در یک بخش
۳۹۳	فصل ۳۷- تأخیر تهیه شده در دو و سه بخش
۴۰۱	فصل ۳۸- صداهای عبوری دیاتونیک در یک بخش
۴۱۲	فصل ۳۹- صداهای عبوری دیاتونیک در همه‌ی بخش‌ها
۴۲۱	فصل ۴۰- صداهای کمکی دیاتونیک و کروماتیک
۴۳۰	فصل ۴۱- صداهای عبوری کروماتیک
۴۳۷	فصل ۴۲- پیش‌رس
۴۴۶	فصل ۴۳- صداهای کمکی پرش دار (تهیه نشده و حل نشده)
۴۵۵	فصل ۴۴- انواع مختلف تأخیر
۴۶۴	فصل ۴۵- حل تأخیری صداهای غیر آکوردی

فصل ۱۲

Shiraz-Beethoven.ir

وصل دو آکورد شش

۱- توضیحات کلی

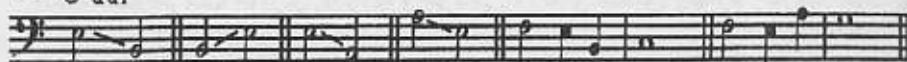
حرکت باس از سوم یک آکورد به سوم آکورد دیگر، تسلسلی از دو آکورد 6 را به وجود می آورد. این تسلسل ممکن است از آکوردهای دارای مناسبات چهارم - پنجم (یعنی S-T؛ S-TS؛ D-T؛ T-D) یا دوم (S-D) باشد.

۲- وصل دو آکورد شش با مناسبات چهارم - پنجم

در وصل دو آکورد 6 با مناسبات چهارم - پنجم، صداهای سوم آکوردها (در باس) به فاصله ی چهارم یا پنجم پرش می کنند:

مثال ۱۵۵

155 C-dur



T₆ D₆ D₆ T₆ T₆ S₆ S₆ T₆ S T₆ D₆ T S T₆ S₆ D

وصل دو آکورد 6 با مناسبات چهارم - پنجم معمولاً هارمونیک می باشد. برای نرم بودن حرکت صداها، معمولاً دو صدای مشترک در جای خود باقی می مانند. اما چنانچه صدای مشترک، تنها در یک صدا باقی بماند، در آن صورت صدای دیگر (قبل از همه صدای

تمرینات

کهر تمرین کتبی:

۱) ملودی‌ها و باس‌های زیر را هارمونیزه کنید:

مثال ۲۸۰. الف

280^a

۲) در پیوندهای صفحه‌ی ۱۹۷، جمله‌ی اول را بسازید و پس از TSVI، یک خاتمه بر اساس تکرار تغییر یافته‌ی جمله‌ی دوم بنویسید:

فصل ۴۰

صداهای کمکی دیاتونیک و کروماتیک

۱- توضیحات کلی

صدایی را که میان صدای آکوردی و تکرار آن، یک درجه بالاتر یا پایین تر، قرار می گیرد، کمکی می نامند. صداهای کمکی نیز مانند صداهای عبوری بر روی زمان ضعیف یا نسبتاً قوی آورده می شوند. هم در زمینه ی یک آکورد و هم با تغییر هارمونی:

600 مثال ۶۰۰

C-dur

T D₅ D₇ TS_{VI}

Detailed description: This musical score is for example 600. It is a piano accompaniment in C major (C-dur). The piece consists of two measures. The first measure contains a treble clef with a melody of quarter notes: C4, D4, E4, F4, G4, A4, B4, C5. The bass clef has a bass line of quarter notes: C3, D3, E3, F3, G3, A3, B3, C4. The second measure contains a treble clef with a melody of quarter notes: D4, E4, F4, G4, A4, B4, C5. The bass clef has a bass line of quarter notes: C3, D3, E3, F3, G3, A3, B3, C4. Chord symbols are placed below the bass line: T (C major) under the first measure, D₅ (D major) under the first measure, D₇ (D7) under the second measure, and TS_{VI} (F major) under the second measure. There are plus signs (+) above the notes in the treble clef.

ف. شوپن. اتود آپوس ۲۵ شماره ی ۲

601 مثال ۶۰۱

f-moll

D_{VI} t₆

Detailed description: This musical score is for example 601. It is a piano accompaniment in D minor (f-moll). The piece is marked 'Presto' and consists of two measures. The first measure contains a treble clef with a melody of quarter notes: D4, E4, F4, G4, A4, B4, C5. The bass clef has a bass line of quarter notes: D3, E3, F3, G3, A3, B3, C4. The second measure contains a treble clef with a melody of quarter notes: E4, F4, G4, A4, B4, C5. The bass clef has a bass line of quarter notes: D3, E3, F3, G3, A3, B3, C4. Chord symbols are placed below the bass line: D_{VI} (D minor) under the first measure and t₆ (D minor) under the second measure. There are plus signs (+) above the notes in the treble clef.