

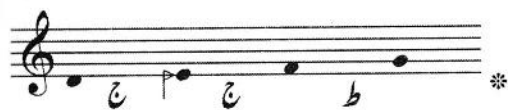
فهرست

۷	مقدمه
۱۰	انواع دانگ
۱۱	مقام‌های اصلی در موسیقی ایرانی
۱۳	تقسیم‌بندی گوشه‌ها از نظر نوع و جنسیت
۱۵	فاصله
۱۷	انواع فواصل منفصل
۱۸	معکوس فواصل ایرانی
۲۰	فواصل انعطاف‌پذیر
۲۳	خاستگاه چندصدایی در موسیقی ایرانی
۳۸	آکوردشناسی در موسیقی ایرانی
۴۳	دستگاه شور
۴۸	آکورد پایگی موسیقی ایرانی
۵۵	وصل‌ها و حرکت‌های ضعیف در هارمونی ایرانی
۶۲	آکورد درجه‌ی III در شور سُل
۶۵	آکورد درجه‌ی II در شور سُل
۷۰	آکورد درجه‌ی V در شور سُل
۷۳	آکورد درجه‌ی VI در شور سُل
۷۴	کادانس در شور
۷۷	بررسی عملی و نظری گوشه‌های دستگاه شور

۷۸	درآمد
۸۲	کرشمه
۸۴	اوج
۸۸	نغمه
۹۱	زیرکش سلمک
۹۴	گلریز
۹۶	مجلس افروز
۹۸	بزرگ
۱۰۰	کوچک
۱۰۳	مقدمه‌ی گریلی
۱۰۵	شهناز

انواع دانگ:

شور



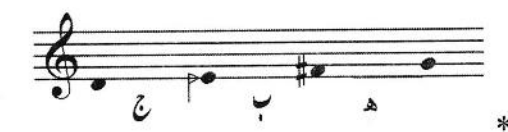
همایون



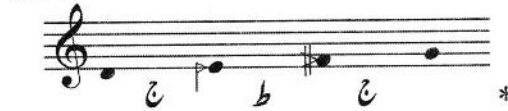
ماهور



چهارگاه



سه‌گاه



* ط: طنینی (دوم بزرگ)، ب: بقیه (دوم کوچک)، ج: مجتب (دوم کم بزرگ)، ه: بیش طنینی (دوم بیش بزرگ)

مقام‌های اصلی در موسیقی ایرانی:

جدول زیر مقام‌های اصلی دستگاه‌ها را در محدوده‌ی درآمد نشان

می‌دهد.

مثال	دانگ‌ها	مقام
	شور → شور	شور
	ماهور → ماهور	ماهور
	چهارگاه → چهارگاه	چهارگاه
	همایون → شور	نوا
	همایون → چهارگاه	همایون
	ماهور → ماهور	راست پنجگاه
	سه‌گاه → سه‌گاه	سه‌گاه

به بستر نامحدودی که برای خلق ملودی در هر دستگاه بر مبنای مقام آن فراهم می‌شود مایه می‌گوییم. طبیعتاً صحیح‌تر است به قطعه‌ی ساخته‌شده در شور به‌عنوان قطعه‌ای در «مایه‌ی شور» یا در «دستگاه شور» اشاره شود نه در «مقام شور».

نام دستگاه‌ها:

۱. شور؛
۲. ماهور؛
۳. سه‌گانه؛
۴. چهارگانه؛
۵. راست پنجگانه؛
۶. همایون؛
۷. نوا.

هر دستگاه حاوی مجموعه قطعاتی است که با منطقی تئوریک انسجامی درونی و برونی دارند، به‌طوری‌که هم دارای استقلال هستند و هم در یک زنجیره‌ی ارتباطی منظم با دیگر قطعات قرار دارند. به این قطعات «گوشه» می‌گوییم.

گوشه‌ی ابتدایی هر دستگاه «درآمد» نام دارد که معرف مقام آن دستگاه است. در برخی گوشه‌ها مقام اصلی دستگاه تغییر

به بستر نامحدودی که برای خلق ملودی در هر دستگاه بر مبنای مقام آن فراهم می‌شود مایه می‌گوییم. طبیعتاً صحیح‌تر است به قطعه‌ی ساخته‌شده در شور به‌عنوان قطعه‌ای در «مایه‌ی شور» یا در «دستگاه شور» اشاره شود نه در «مقام شور».

نام دستگاه‌ها:

۱. شور؛
۲. ماهور؛
۳. سه‌گانه؛
۴. چهارگاه؛
۵. راست پنجگاه؛
۶. همایون؛
۷. نوا.

هر دستگاه حاوی مجموعه قطعاتی است که با منطقی تئوریک انسجامی درونی و برونی دارند، به‌طوری‌که هم دارای استقلال هستند و هم در یک زنجیره‌ی ارتباطی منظم با دیگر قطعات قرار دارند. به این قطعات «گوشه» می‌گوییم. گوشه‌ی ابتدایی هر دستگاه «درآمد» نام دارد که معرف مقام آن دستگاه است. در برخی گوشه‌ها مقام اصلی دستگاه تغییر

می‌کند. تعدادی دارای الگو یا چرخه‌ی ریتمیک مخصوصی هستند یا بعضی از آنها شکل ملودی شاخصی دارند. این ویژگی‌های درونی گوشه را «جنسیت» آنها می‌نامیم که معیاری برای تقسیم‌بندی گوشه‌ها می‌شود.

تقسیم‌بندی گوشه‌ها از نظر نوع و جنسیت:

۱. گوشه‌های ملودیک: بیشتر گوشه‌ها که ریتم منظمی ندارند و دارای وزن درونی هستند و به‌طورِ حضوری (تجربی) در طول تاریخ موسیقی از استاد به شاگرد منتقل شده‌اند، مانند ملانازی.
۲. گوشه‌های ریتمیک - ملودیک: علاوه بر شکل ملودی مشخص الگوی ریتمیک منظمی نیز دارند، مانند کرشمه.
۳. گوشه‌های رابط: به خاطر ایجاد تغییر در مقام اصلی دستگاه می‌توانند برای ورود به فضا و دستگاه جدید نقش پُل را داشته باشند، مانند «دلکش» ماهور.
۴. گوشه‌های مستقل: هویت مقامی مستقلی دارند و فواصل و نقش‌ن‌های تشکیل‌دهنده‌ی جدیدی در آنها تثبیت می‌شود، مانند شوشتری.

