

| | | | |
|-----|-------------------|-----|-----------------------------------|
| ۱۲۴ | چهارمضراب دشتی | ۹۲ | ضربی نوا |
| ۱۲۵ | چهارمضراب چهارگاه | ۹۳ | گردانیه (نوا) |
| ۱۲۶ | چهارمضراب شوشتری | ۹۴ | چهارمضراب راست‌پنجگاه |
| | | ۹۵ | زنگ شتر (راست‌پنجگاه) |
| | | ۹۶ | نغمه (راست‌پنجگاه) |
| | | ۹۷ | ریز تک ، کمان ، کمان ریز (افشاری) |
| | | ۹۸ | تک ، اشاره ، تک ریز |
| | | ۱۰۰ | تک به دو (بیات اصفهان) |
| | | ۱۰۱ | تک به دو (افشاری) |
| | | ۱۰۲ | آی دیلبر |
| | | ۱۰۳ | تمرین کندن (افشاری) |
| | | ۱۰۴ | تک به سه (شوشتری) |
| | | ۱۰۵ | تک به سه (افشاری) |
| | | ۱۰۶ | تک به سه (نهفت و نوا) |
| | | ۱۰۷ | تک به چهار (ابوعطا) |
| | | ۱۰۸ | تک به پنج (دشتی) |
| | | ۱۰۹ | تمرین تکیه (افشاری) |
| | | ۱۱۰ | تمرین تکیه (شور) |
| | | ۱۱۱ | پژواک (افشاری) |
| | | ۱۱۲ | رنگ افشاری |
| | | ۱۱۳ | ریز اشاره (شوشتری) |
| | | ۱۱۴ | رنگ نوا |
| | | ۱۱۶ | گل من (ابوعطا) |
| | | ۱۱۸ | لُلو |
| | | ۱۱۹ | هوار هوار |
| | | ۱۲۰ | باران باران |
| | | ۱۲۱ | الله مزار |
| | | ۱۲۳ | چهارمضراب راست‌پنجگاه |

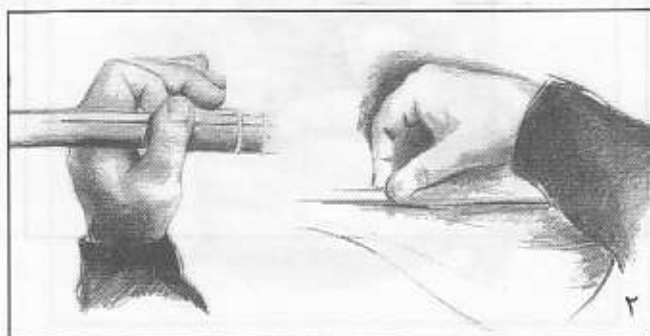
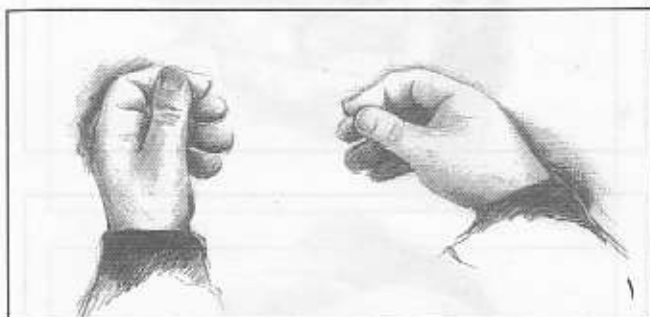


شیوهی نشستن

سه‌تار را در دو حالت نشسته (چهار زانو) روی زمین و یا صندلی می‌نوازند که در هر دو صورت کاسه‌ی ساز را باید طوری بین انتهای ران و سمت راست شکم قرار داد که صفحه‌ی آن به طرف روبه‌رو عمود بر زمین باشد.

وضعیت دست راست

هر دو دست به صورت مشت نیمه‌باز روی ساز قرار می‌گیرند (شکل ۱). ابتدا دست راست از قسمت بالای سیم‌گیر یا وسط قوس بالایی کاسه، آویخته و به همان صورت مشت نیمه‌باز در روی صفحه حفظ می‌شود (شکل ۲) (دست چپ فعلاً نقش ایجاد طراز ساز در بغل را دارد که در این حالت، دسته‌ی ساز به طور آزاد بین انتهای انگشت سبابه و شست قرار می‌گیرد و همان حالت مشت نیمه‌باز را حفظ می‌کند شکل ۳).



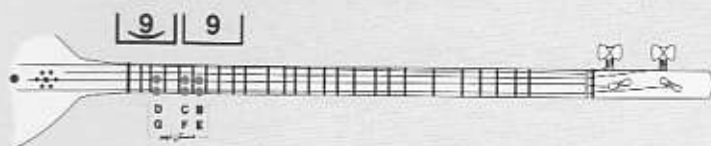
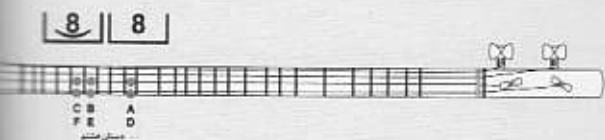
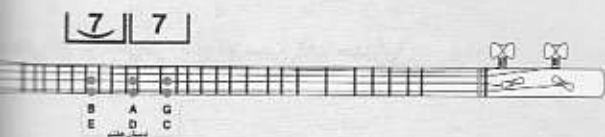
- هنرجویان از ابتدا دقت کنند، هنگام نواختن، بدن حالت طبیعی داشته باشد و عضله‌ای در بدن منقبض نشده باشد. زیرا غیرطبیعی بودن هر عضوی باعث کوفتگی و خستگی بدن، و مانع پیشرفت لازم در تکنیک می‌شود.

دستان‌های هفتم، هشتم و نهم (سیم‌های اول و دوم)

۵۷



shiraz-beethoven.ir



● پرده‌ها در اکتاو بالا به هم نزدیک‌تر می‌شوند. سعی کنید انگشت‌های‌تان را دقیق بگذارید.

124

۳ میزان مختلط یا لنگ پنج ضربی است که هر ضرب آن برابر با

یک چنگ است. (در هر میزان پنج چنگ)

نظور از 2+3 در بالای کسر میزان، پنج ضربی با تقسیم ها و

کید دوضربی و سه ضربی است.

نوای (Sol) به ترتیب از زیر به بم: Do-Sol-Re

ت ایست و شاهد نوا در اینجا نت Sol است.

نهفت یکی از گوشه های مهم نوا است که در اوج نواخته می شود.

ت شاهد نهفت فاصله ی پنجم بالاتر از نت شاهد درآمد است.