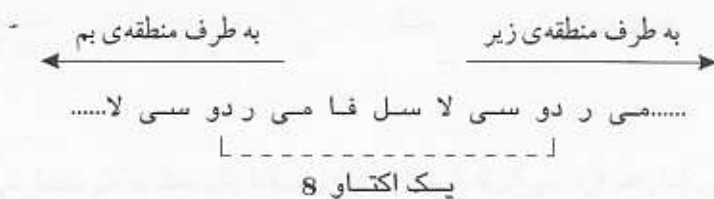


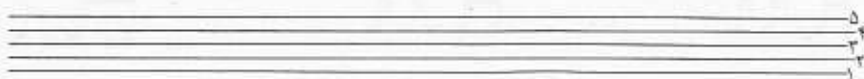
شناسایی علامت‌های موسیقی

موسیقی از دو بخش صدا و زمان تشکیل شده است. بخش صدا، یعنی صداهایی با زیر و بمی مشخص که به آن صدای موسیقایی می‌گویند (صدای حاصل از سازهای موسیقی یا صدای انسان) و بخش زمان، فاصله‌ی زمانی بین دو صدا و یا زمان کشیدگی یک صدا را شامل می‌شود. نت‌های موسیقی دربرگیرنده‌ی هر دو بخش هستند و هنرجوی موسیقی باید آنها را یاد بگیرد.

الفبای صوتی، هفت صدا هستند. این هفت صدای دربی تا حدود ۶۰ صدا، از سویی به سمت صداهای بم، و از سویی دیگر به سمت صداهای زیر در حرکت‌اند. در این تکرارها، از هر نت تا نت همانم خودش را یک اکتاو می‌نامند.



حامل: پنج خط موازی به نام حامل که از پایین به بالا شماره گذاری می‌شوند.



کلید: در ابتدای هر قطعه‌ی موسیقی باید کلید نوشته شود. در تار و سه تار، از کلید سل^۱ استفاده می‌شود، نقطه‌ی شروع کلید سل روی خط دوم حامل است و معنایش این است که هر نتی روی خط دوم حامل قرار گیرد سل نام دارد. به این ترتیب نام بقیه‌ی نت‌ها روی حامل مشخص می‌شود.



نت‌ها روی حامل به سه طریق: روی خط‌ها، بین خط‌ها و بیرون خط‌ها (با خط اضافه) نوشته می‌شوند.



۱. کلیدهای دو و فا نیز وجود دارند.

یک آهنگ قدیمی

۳۳

۳۴

۳۵

۳۶

رنگ کوچک

اثر: روح الله خالقی

۳۷

۳۸

۳۹

۴۰

■ هنرآموز باید شاگرد را به حفظ کردن درس های زیبا تشویق کند تا آنها را از حفظ با ضرب صحیح بنوازد.

■ در درس ۳۳ (میزان پنجم خط دوم) چنگ دوم و سوم به دو قسمت تقسیم شده اند، بگویید: ۱ و ۲ و ۳

■ در درس ۳۴، چنگ اول و دوم به دو قسمت تقسیم شده اند، بگویید: ۱ و ۲ و ۳

■ در درس ۳۵، هر سه چنگ به دو لا چنگ تقسیم شده اند، بگویید: ۱ و ۲ و ۳. این درس را به دو صورت دست باز و سیم زرد اجرا کنید.

■ این وزن در موسیقی ما بسیار کاربرد دارد و به دو صورت مضارب گذاری می شود. بهتر است درس ۳۷ را به

دو صورت تمرین کنید.

دوبدو

آهنگ کردی

♩ = 60
Andante. %

مقدمه

شعر

آواز

جواب

آواز

T

T

T

rall.....

بند اول

له بر نازی چاوبازان خورد و خاوم خویناوه
به تیری تیر نه دازان چیبیکم جه رگم براوه
بی با من چه یرانت بهم سه رگه ردانت بهم به قوربانت بهم
ئی مسال جوانی تا کوو پار (۲)

بند دوم

بیچم گوژی مه منونم من عاشقی زه بوونم
فهرهادی بی ستوونم چیبیکم جه رگم براوه
بی با من چه یرانت بهم سه رگه ردانت بهم به قوربانت بهم
ئی مسال جوانی تا کوو پار (۲)

- rall.....: ریتم قطعه به تدریج سنگین شود.
- خط آخر بالا را یک تار، و ملودی پایین را تار دیگر بنوازد.

والس همیشه بهار

اثر: علینقی وزیری

Tempo di Valsa.

۷۵

p

f

p

Rall.

A tempo.

ff

f

pp