

آموزش دیوان

(باغلامای دست بلند)

به روش ساده و تشریحی

جلد اول



گردآوری و نگارش: رضا صبری

به همراه دو عدد لوح فشرده

بتهوون

مرکز موسیقی بتهوون شیراز

سر شناسه : صبری ، رضا

عنوان و نام پدید آور: آموزش دیوان (باغلامای دسته بلند) به روش ساده و تشریحی/گرد آوری و نگارش : رضا صبری

مشخصات نشر : تهران ، موسسه خدماتی موسیقی عارف ، 1388-

مشخصات ظاهری : 95 ص ، مصور پاتیسوین 22x29س.م

شابک : 5000 تومان : 979-0-802613-12-6

وضعیت فهرست نویسی : فیبا

موضوع : دیوان (ساز) - آموزش

رده بندی کنگره : 41388ص9/د9/MT654

رده بندی دیویی : 789/735

شماره کتاب شناسی ملی : 1894281

عنوان کتاب : آموزش دیوان - باغلامای دسته بلند

تالیف : رضا صبری

طرح جلد : رضا صبری

حروف نگاری و نت نویسی : رضا صبری

ویرایش : رضا صبری

چاپ : ماندگار

ناظر فنی چاپ : خانم اشرف شهرزاد

نوبت چاپ : اول - زمستان 1388

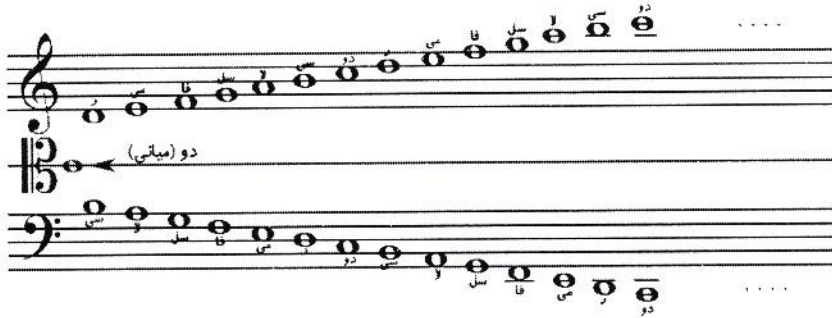
شمارگان : 1000 نسخه

شابک : 979-0-802613-12-6

قیمت کتاب و 2 عدد لوح

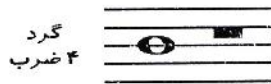
درس پنجم :

حامل عمومی : (شامل 11 خط حامل و 3 کلید)



درس ششم :

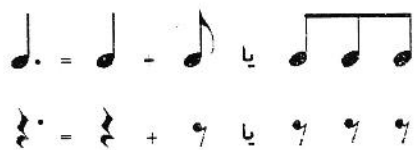
ارزش زمانی نتها به همراه سکوتهاشان :



درس هفتم :

علامت نقطه : هرگاه نقطه ی سمت راست نت یا سکوت قرار گیرد نصف بر کشش آن نت یا سکوت اضافه

می شود.

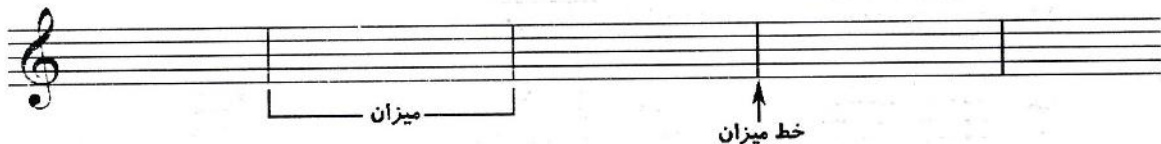


خطوط حامل شامل 5 خط می باشد که اگر نتها زیر خط سوم قرار گیرد ، دسته نت آنها از سمت راست به بالا کشیده می شود و هر گاه نتها روی خط سوم در بالای خط سوم قرار گیرد ، دسته نتها از سمت چپ به پائین کشیده می شود.



درس هشتم :

میزان : به فواصل مساوی و معین در موسیقی میزان می گویند .



میزانهای یک قطعه از نظر ارزش زمانی با هم برابرند ، میزان اول تعیین کننده ی ضرب سایر میزانها میباشد.

انواع کسر میزان :

1- میزانهای ساده : $\left[\frac{2}{4} \frac{3}{4} \frac{4}{4} \right]$ هر مضرب میزان قابل تقسیم به 2 و 4 و 8 قسمت مساوی باشد (دارای

تقسیمات دوتایی)

میزان $\frac{2}{4}$ میزانی است 2 ضربی که هر ضرب آن معادل یک نت سیاه می باشد

میزان $\frac{3}{4}$ میزانی است 3 ضربی که هر ضرب آن معادل یک نت سیاه می باشد

میزان $\frac{4}{4}$ میزانی است 4 ضربی که هر ضرب آن معادل یک نت سیاه می باشد

درس دوازدهم :

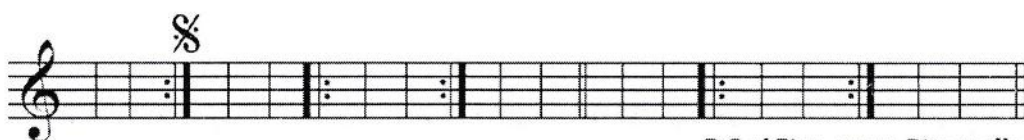
دولا خط تکرار:

اگر چند میزان اول یا جمله نخست یک قطعه تکرار شود از دولا خط تکرار \parallel استفاده می کنند ولی اگر چند میزان و یا چند جمله وسط یا آخر قطعه ای تکرار شود دو علامت دولا خط تکرار در طرفین آن چند میزان یا چند جمله قرار می گیرد .



نشانه های اعاده :

در برگشتهای طولانی از این نشانه " $\%$ " استفاده می شود به طوری که یک بار در اول و یک بار در آخر قسمتی که باید تکرار شود قرار میگیرد. در مورد نشانه " $\%$ " که به معنای رجعت است گاهی اصطلاح دال سن ی آل فینه که مخفف آن D.S.a(n e) بوده و به معنای اجرا از نشانه تا انتها است به چشم می خورد در این موقع باید از محل نوشته شدن اصطلاح مذکور به نشانه " $\%$ " مراجعت کرده و قسمتهای بعد از آن را تا جایی که اصطلاح (فین) وجود دارد تکرار کرد و در آنجا قطعه را به پایان رسانید ، این نشانه ها معمولا در مواقعی کاربرد دارند که در قسمتهای مختلف موسیقی برگشتهایی وجود داشته باشد .

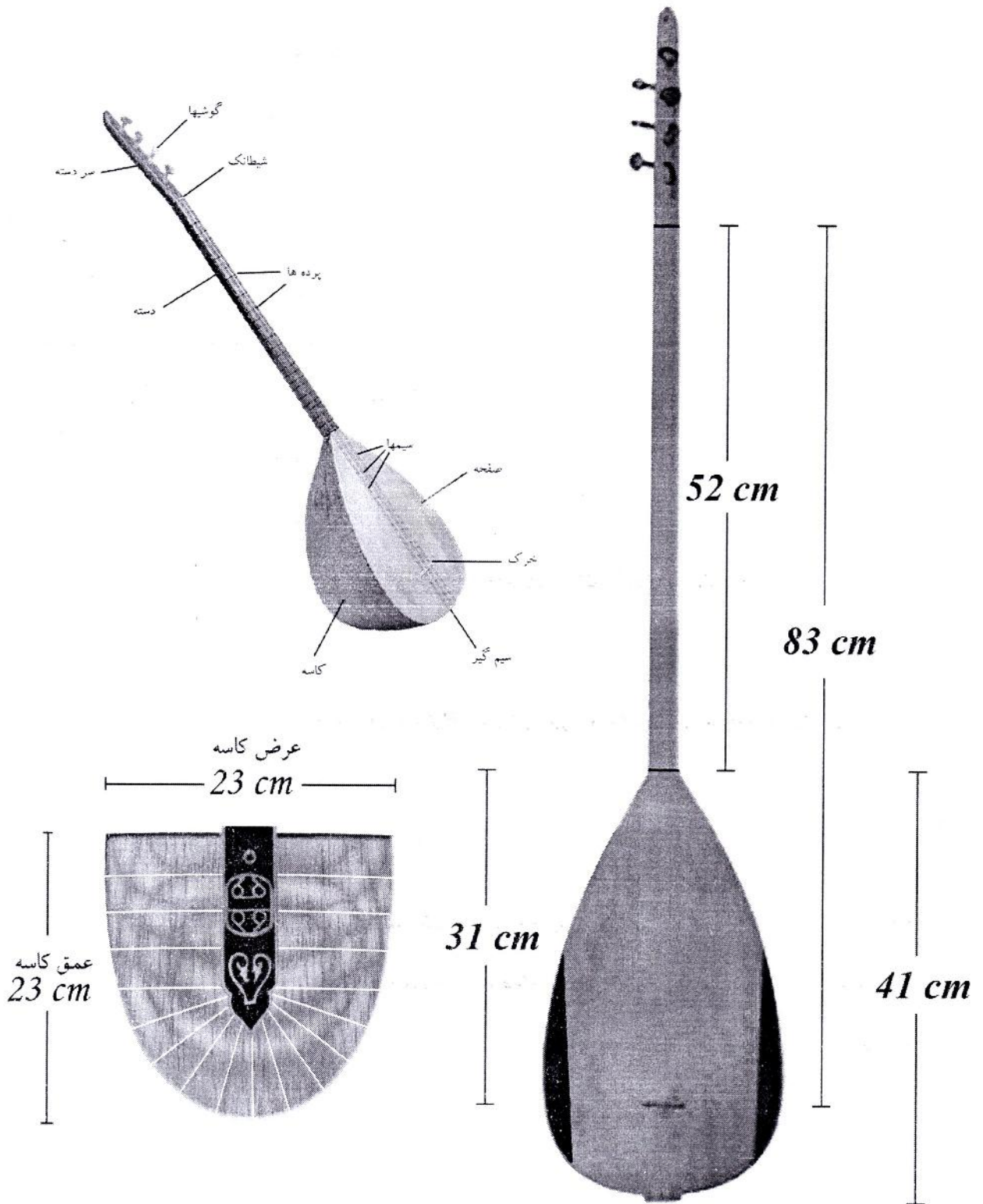


D.S.al Fine senza Ritornello

(از علامت تا پایان بدون برگشت)

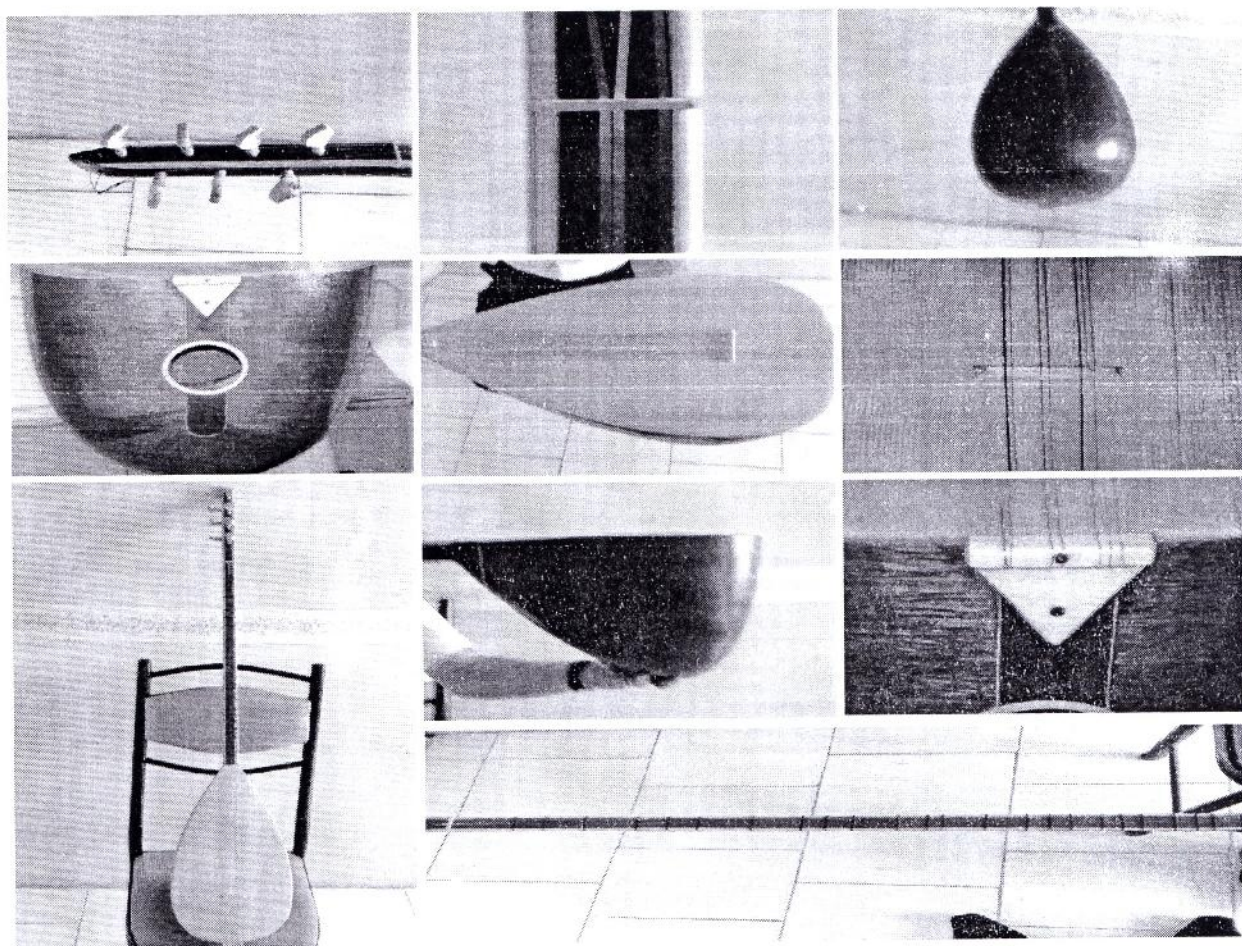
شکل ساز دیوان:

در شکل زیر ابعاد و اندازه ساز دیوان نشان داده شده است:



مشخصات اجزای ساز دیوان :

ساز دیوان سازی است مشابه سازهای هم شکل خود که از اجزای: کاسه، صفحه، دسته، پرده ها، گوشی ها، محل گوشیها، سیم ها، سیم گیر، خرک، شیطانک تشکیل شده است، سازهای مشابه ساز دیوان عبارتند از ساز میدان، ساز دسته کوتاه، تنبورا و تنبورای کوچک. تفاوت این سازها در کوک، نوع سیمها، قطر و اندازه و محدوده صوتی آنها می باشد و از لحاظ جنس چوب و ساختار و تناسب اجزا هیچ تفاوتی باهم ندارند. در شکل زیر با اجزای مختلف ساز دیوان آشنا می شوید:





نشر موسیقی عارف
تلفن : ۳۳۹۰۰۷۳۹

Divan

(Uzun sap bağlama)

Part 1



شابک : ۹۷۹-۰-۸۰۳۶۱۳-۱۳-۶

قیمت کتاب و دو عدد لوح **پتھوون**
مرکز موسیقی پتھوون شیراز