

بهار

آموزش موسیقی کودکان

ها

چه

بنیامین فسائی



فهرست

۱. اسامی نُت ها / جای نُت ها بر روی بلز / فط های حامل.....
۲. شکل ها و اسامی زمانی نُت ها.....
۳. شکل ها و اسامی زمانی سکوت ها.....
۴. ارزش های زمانی نُت ها و سکوت ها.....
۵. جای نُت ها بر روی فط های حامل / جای سکوت ها بر روی فط های حامل.....
۶. کلید سُل / جای کلید سُل بر روی فط های حامل.....
۷. اسامی نُت های روی فط های حامل / اسامی نُت های میان فط های حامل.....
۸. فط میزان / دولا فط پایان / دولا فط تکرار / علامت تکرار دو میزان.....
۹. مترنما.....
۱۰. علامت های تغییر دهنده / دیز / بِمُل / بِکار.....
۱۱. نقطه / فط اتمام.....
۱۲. اندازه کشش زمانی نُت ها و سکوت ها.....
۱۳. زاغی.....
۱۷. ماه تو آسمونه.....
۲۱. مادر.....
۲۵. ساعت.....
۲۹. بادبادکها.....
۳۳. بچه های ایران.....
۳۷. فوشمال و شاد و خندان.....
۳۹. مهتاب.....
۴۱. یه بزی دارم.....
۴۳. پروانه ها.....
۴۵. قصه مرغ سبز زیبا.....
۴۷. شاپرک و ملزون.....
۴۹. چک چک باران.....
۵۱. ترن قشنگ من.....
۵۵. سرود برف بازی.....
۵۹. جیک و جیک.....
۶۱. دویدم و دویدم.....
۶۳. پروانه کوچولو.....
۶۵. ترانه شادی.....
۶۷. عروسک جون.....
۷۱. وُلگا.....
۷۳. مستمُ مستمُ.....
۷۵. دنیای قشنگ.....
۷۷. صُبَح.....
۸۰. بچه ها بهار.....

اسامی نُت ها



لا

سی

دُو

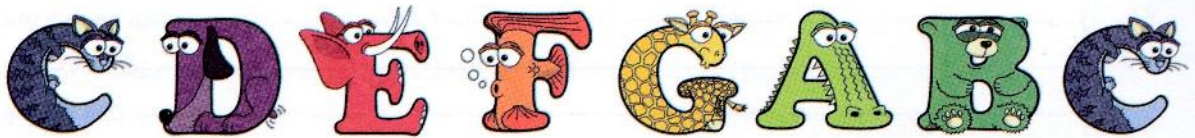
ر

می

فا

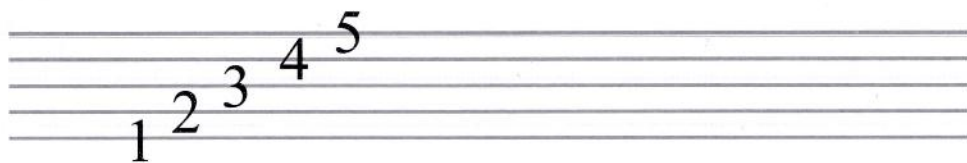
سُل

جای نُت ها بر روی بلز



فُط های حامل

پنج فط موازی است ، که از پائین به بالا شمرده می شوند .

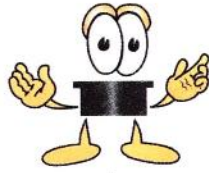


شکل ها و اسامی زمانی سکوت ها

اسم

شکل

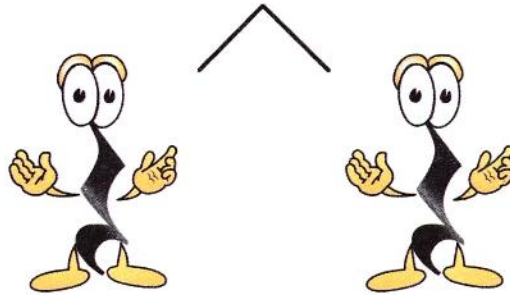
گرد



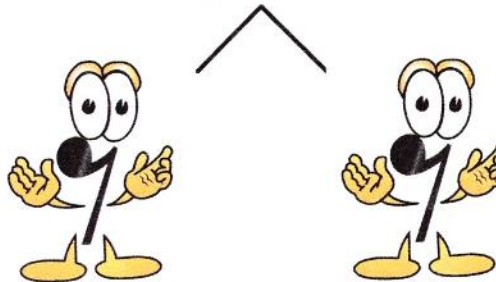
سفید



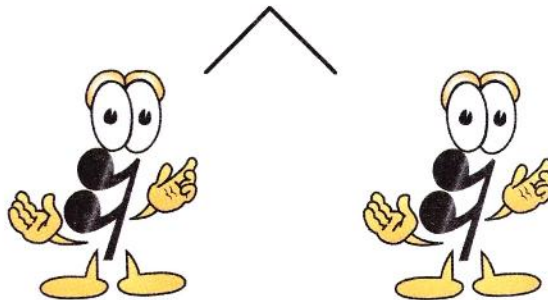
سیاه



چنگ



دولاچنگ

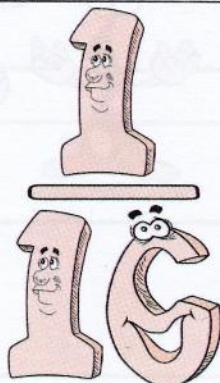
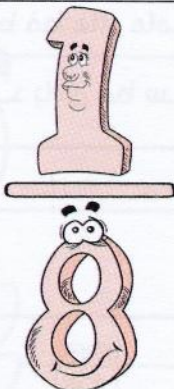
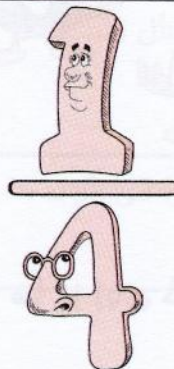
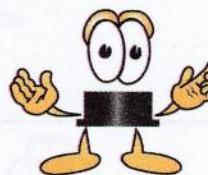
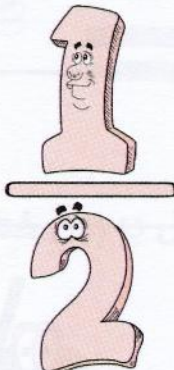
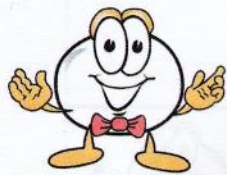


ارزش های زمانی نُت ها و سکوت ها

شکل نُت ها

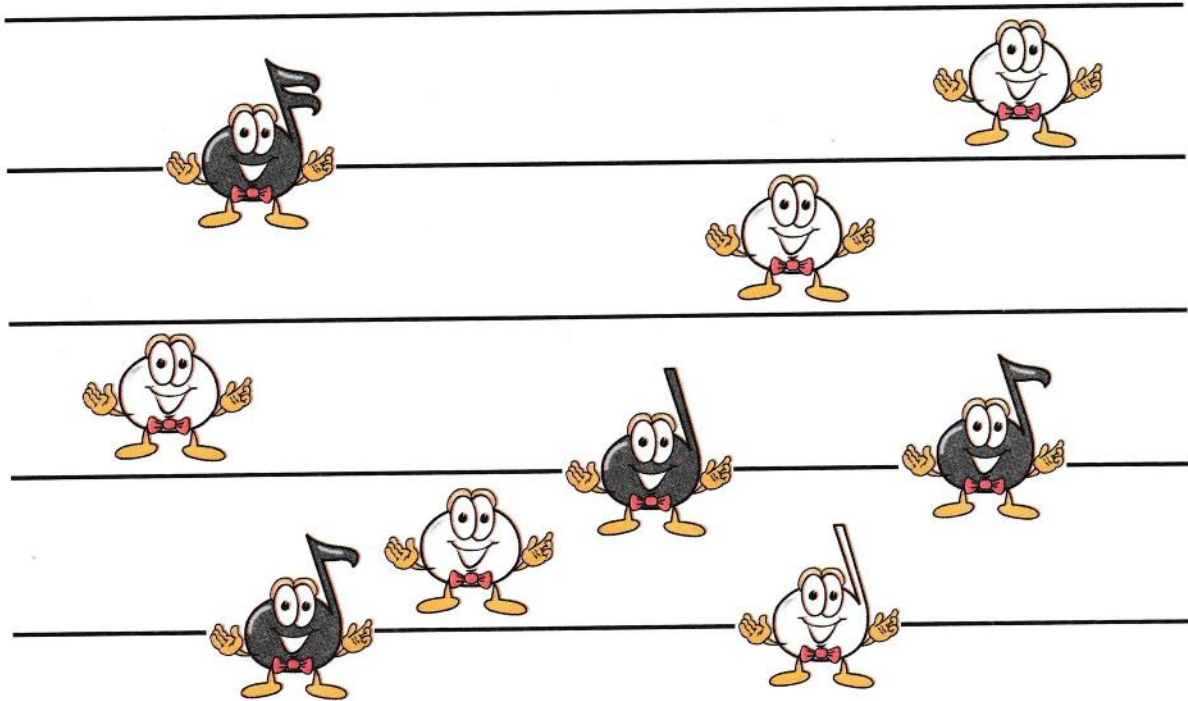
نسبت زمانی نُت ها و سکوت ها
(به نُت و سکوت گرد)

شکل سکوت ها



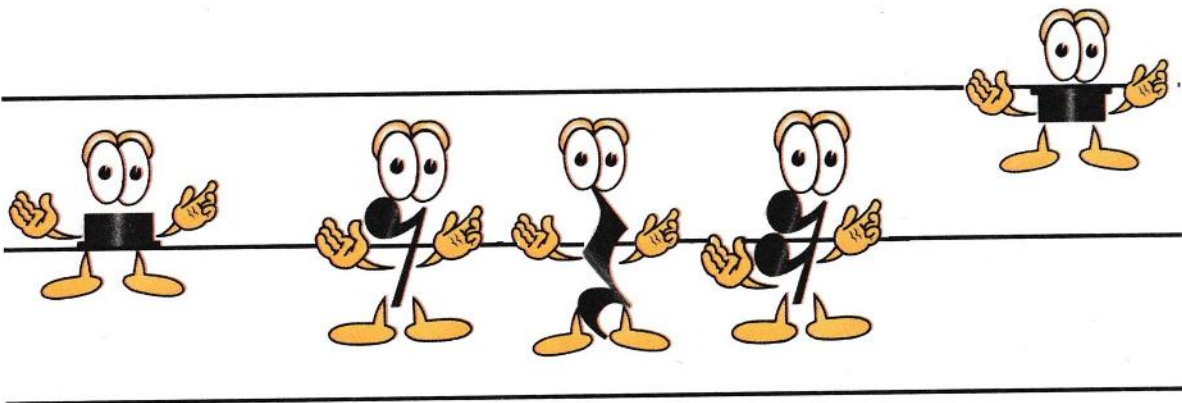
جای نُت ها بر روی خط های حامل

نُت ها روی خط های حامل و یا مابین آنها نوشته می شوند .



جای سکوت ها بر روی خط های حامل

سکوت های سیاه ، چنگ و دولاچنگ در وسط خط های حامل نوشته می شوند .
سکوت گرد (زیر خط چهارم) و سکوت سفید بالای خط سوم نوشته می شوند .



کلید سُُل

کلید سُُل از شکل حرف G گرفته شده است.



جای کلید سُُل بر روی خط های حامل

کلید سُُل روی دومین خط قرار می گیرد.

اسم نُتی که روی دومین خط قرار می گیرد سُُل است.

نُت سُُل با حرف G نشان داده می شود.

نُت های دیگر نسبت به نُت سُُل نامگذاری می شوند.

