

# سلفژ

## به همراه تصویر

آموزش سلفژ برای کودکان

جلد اول



مؤلف : ماریا واکا

ترجمه :

مهلا رحیمی نژاد

مرتضی رحیمی نژاد

**پتهوون**

مرکز موسیقی پتهوون شیراز

سرشناسه	: واکا، ماریا Vacca, Maria
عنوان و نام پدیدآور	: سلفژ به همراه تصویر : آموزش سلفژ برای کودکان/مؤلف ماریا واکا : ترجمه مهلا رحیمی نژاد، مرتضی رحیمی نژاد.
مشخصات نشر	: تهران: رهام، ۱۳۹۲-
مشخصات ظاهری	: ج. : تصویر.
شابک	: دوره: 9-19-978-600-5369-19-9، ج. ۱، چاپ دوم: 5-04-978-600-5369-20-5 : ج. ۲: 5-20-978-600-5369-20-5
وضعیت فهرست نویسی	: فاها
یادداشت	: چاپ قبلی: رهام، ۱۳۸۹.
یادداشت	: چاپ دوم.
یادداشت	: ج. ۲ (چاپ اول: ۱۳۹۲)
یادداشت	: گروه سنی: ب، ج.
موضوع	: سلفژ
موضوع	: کودکان -- موسیقی -- آموزش
شناسه افروده	: رحیمی نژاد، مهلا، ۱۳۶۲ -، مترجم
شناسه افروده	: رحیمی نژاد، مرتضی، ۱۳۳۴ -، مترجم
رده بندی دیویی	: ۱۳۹۲ سن ۷۸۱/۴۲۳۲
شماره کتابشناسی ملی	: ۲۱۷۱۳۰۸



## انتشارات رُهام

سلفژ به همراه تصویر ( جلد اول)

(آموزش سلفژ برای کودکان)

مؤلف: ماریا واکا

ترجمه: مهلا رحیمی نژاد

نت نویسی و صفحه آرایی: فرید سراج

مرتضی رحیمی نژاد

ویراستار: افسانه جابری

چاپ هشتم: ۱۴۰۱

شمارگان: ۲۱۰۰ جلد

لیتوگرافی: رامین

چاپ و صحافی: پارمیدا - نقشینه پیمان

شابک دوره: ۹-۹-۱۹-۵۳۶۹-۶۰۰-۹۷۸

شابک جلد اول: ۵-۴-۵۳۶۹-۶۰۰-۹۷۸

شابک جلد دوم: ۵-۲۰-۵۳۶۹-۶۰۰-۹۷۸

قیمت کتاب + CD :


فروشگاه: تهران - خیابان انقلاب، خیابان ۱۲ فروردین، پلاک ۲۸۲

تلفن: ۶۶۴۶۵۲۱۴ - ۶۶۹۵۴۵۶۰ فکس: ۶۶۹۵۲۶۶۶

دفتر نشر: تهران - میدان انقلاب، خیابان کارگر جنوبی، خیابان روانمهر، کوچه دولتشاهی، پلاک ۳

تلفن: ۶۶۴۱۴۲۲۸ - تلفکس: ۶۶۹۷۱۲۰۲

فایل صوتی کتاب را از این کانال دریافت کنید

 @rohampublications

## موسیقی

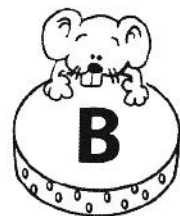
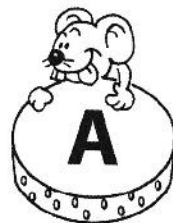
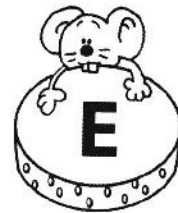
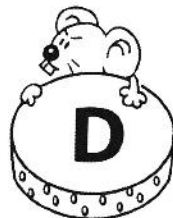
هر صدایی که در اطراف خود می شنوی و به شکل خوشایندی به گوش تو می رسد موسیقی است. مانند: آواز پرندگان، صدای لالایی مادر، آهنگی که دوست داری و صدای یک ساز. موسیقی از دو قسمت مهم ساخته می شود: صدا و ریتم.



## الفبای موسیقی

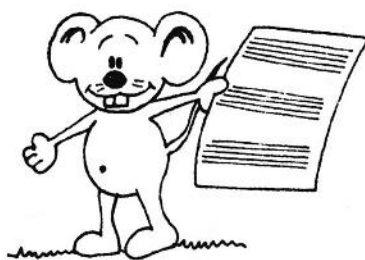
الفبای موسیقی نُت نامیده می شود، صداها با هفت نت معرفی میشوند:

دو ر می فا سل لا سی

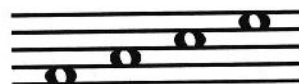
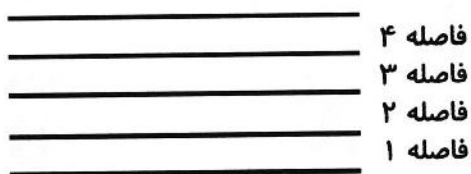
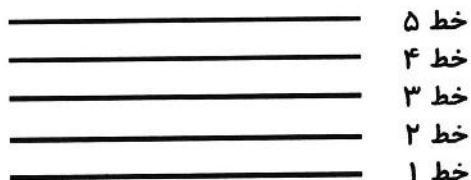


## خطوط حامل

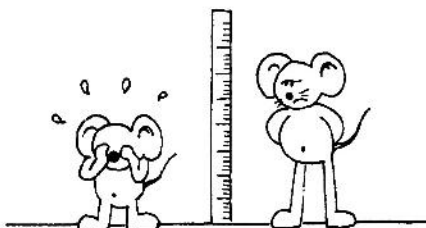
علامتی که با آن نت های موسیقی را نشان می دهیم به شکل بیضی (○) است که روی  
 خط های موسیقی نوشته می شوند. به این خط ها حامل می گویند. خطوط حامل از پنج  
 خط و چهار فاصله تشکیل شده اند که از پایین به بالا شمرده می شوند.



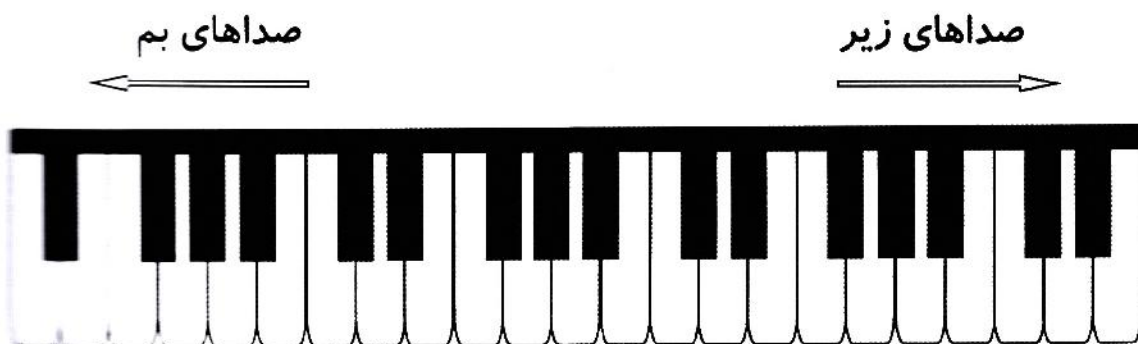
نت ها روی خط ها و یا در فاصله ی بین آن ها نوشته می شوند:



## زیر و بمی صدا ها



صدا ها می توانند زیر (بالا) یا بم (پایین) باشند. به عنوان مثال روی کلید های **یاتو** هر چه به سمت راست برویم صدا ها زیر تر می شوند و هر چه به سمت چپ برویم صدا ها بم تر می شوند.

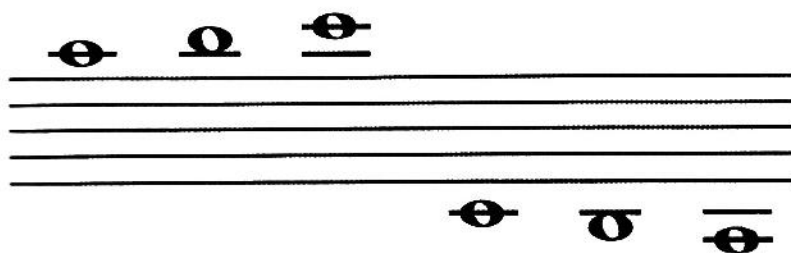


جای نت روی خطوط حامل، زیر و بم بودن صدا را مشخص می کند.

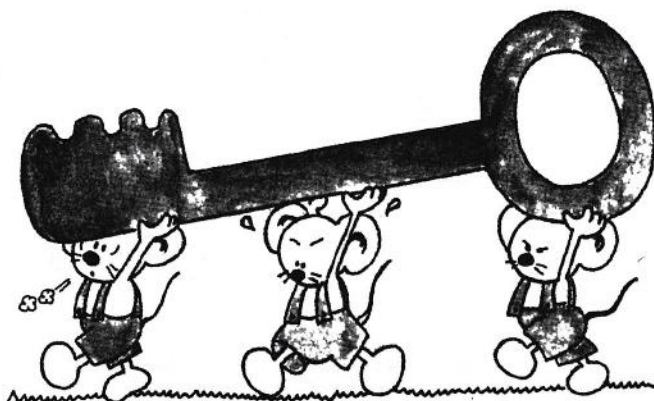
## خطوط اضافه

خطوط اضافه، خط های کوتاه و کوچکی هستند. آنها به نت هایی که بر روی **حامل** می

نمی گیرند اضافه شده و در بالا یا پایین این خطوط نوشته می شوند.



## کلید



کلید علامتی است که در اول خطوط حامل قرار می‌گیرد و برای نامگذاری نُت‌ها لازم است.

## کلید ویلن



کلید ویلن «یا» کلید سُل<sup>۱</sup> روی خط دوم حامل قرار می‌گیرد و نشان می‌دهد نُتی که روی این خط قرار دارد، سُل نامیده می‌شود.



نام دیگر آن کلیدِ آواز است.



**Maria Vacca**

# **IL SOLFEGGIO A ... FUMETTI**

**Corso di solfeggio per bambini**

**primo Parte**

**Traduzione:**

**Mahla Rahiminejad**

**Morteza Rahiminejad**



ISBN:978-600-5369-04-5



9 786005 369045