

ماه کمان

آموزش کمانچه برای کودکان، نوجوانان و نوآموزان

نگارش: سحر جوادی



سرشناسه: جوادی، سحر
عنوان و نام پدیدآور: آموزش ساز کمانچه برای کودکان و نوجوانان و نوآموزان /

نگارش: سحر جوادی

مشخصات نشر: تهران کتاب نارون

مشخصات ظاهری: ۵۶ ص

شابم: ۹۷۹-۰۸۰-۲۶۳۹-۰۷-۲

وضعیت فهرست نویسی: فیپا

موضوع: کمانچه - آموزش

موضوع: Kamanche -- Instruction and study

موضوع: موسیقی برای کمانچه

موضوع: Kamanche music -- Scores and parts

موضوع: کمانچه - روش‌های نوازندگی - خودآموز

رده بندی کنگره: MT۳۳۵

رده بندی دیویی: ۷۸۹/۷۵

شماره کتابشناسی ملی: ۹۰۷۹۶۴

آموزش ساز کمانچه برای کودکان و نوجوانان و نوآموزان / سحر جوادی

طراح و تصویرگر جلد: آرزو صادقی

نت‌نویسی و صفحه‌آرایی: سحر جوادی

چاپ اول: ۱۴۰۲

شمارگان: ۲۰۰ نسخه

لیتوگرافی؛ چاپ و صحافی: کهریا

شابم: ۹۷۹-۰۸۰-۲۶۳۹-۰۷-۲

تمامی حقوق این اثر محفوظ است.

تکثیر یا تولید آن به هر صورت کلی و جزئی (چاپ؛ فتوکپی؛ انتشار الکترونیکی)

بدون اجازه کتبی از ناشر ممنوع است.

فایل صوتی کتاب را از کانال تلگرام ما narvanketab و یا وب‌سایت دریافت نمایید.

خیابان انقلاب، خیابان اردیبهشت (منیری جاوید)، بن بست توحید، پلاک ۴، واحد ۳

www.narvanbook.ir

تلفن ۸ - ۶۶۴۱۲۷۰۷

وظیفه‌ی دست چپ و راست

دست چپ:

صحیح گرفتن ساز
انگشت گذاری روی سیم‌ها
چرخش ساز

دست راست:

صحیح گرفتن آرشه (کمان)
تنظیم وزن و فشار آرشه روی سیم‌ها

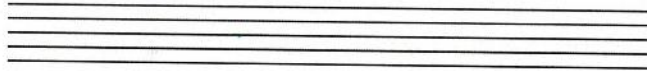


نت‌های موسیقی و خطوط حامل

نت‌های موسیقی حروفی هستند که صداهای موسیقی با آن‌ها نوشته می‌شود و به ترتیب شامل ۷ نت بانام‌های «دو، ر، می، فا، سل، لا و سی» هستند.

C	D	E	F	G	A	B
دو	ر	می	فا	سل	لا	سی

هرکدام از این نت‌ها در خانه‌ای پنج طبقه با خط‌های موازی، بانام «خطوط حامل» قرار می‌گیرند که از پایین به بالا شمرده می‌شوند.

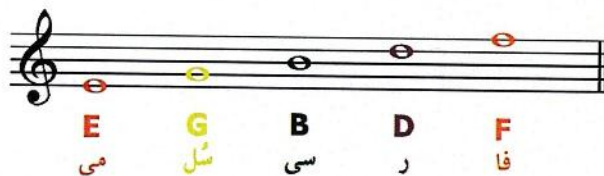


کلید:

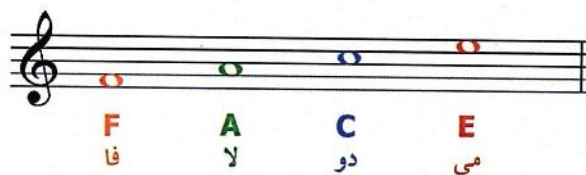
علامتی که در سمت چپ پنج خط حامل قرار می‌گیرد و نام و موقعیت نت‌ها را تعیین می‌کند.



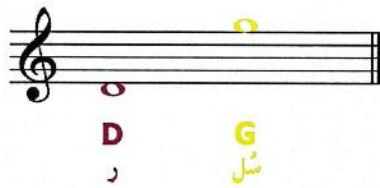
نت‌های روی خطوط



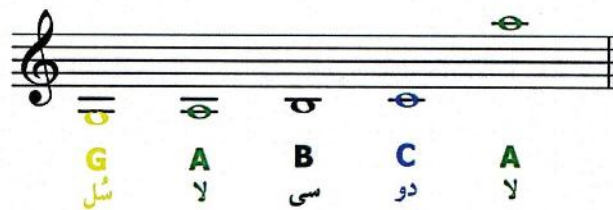
نت‌های بین خطوط



نت‌های زیر و بالای خطوط



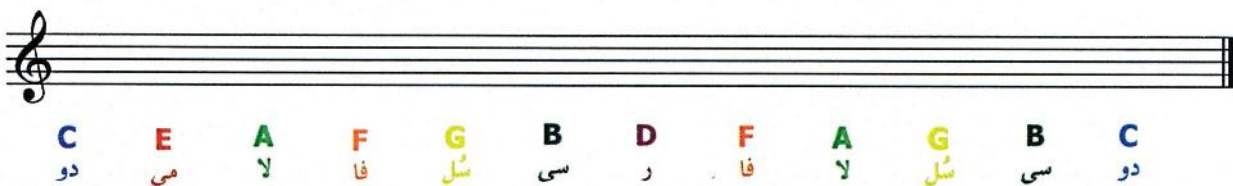
نت‌های با خطِ اضافه



تمرین ۱: اسم نت‌های زیر را بنویسید.



تمرین ۲: نت‌های زیر را روی خطوط حامل قرار دهید.



کشش‌های زمانی

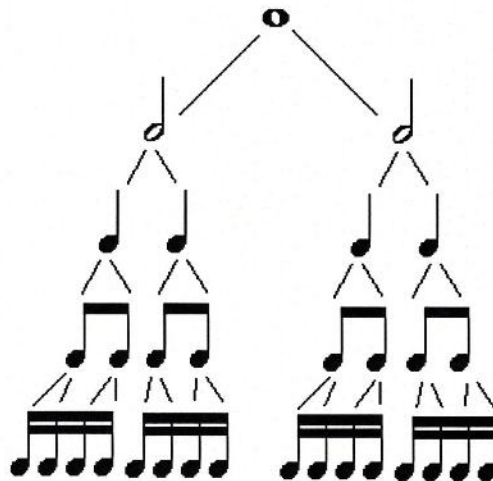
اشکال مختلف نت‌ها (کشش‌های زمانی)

در موسیقی ارزش زمانی نت‌ها متفاوت است. برای تعیین امتداد اصوات و سکوت‌ها اشکال گوناگونی بکار می‌رود که با اعداد مشخصی نیز تعیین می‌شوند.

دولاچنگ	چنگ	سیاه	سفید	گرد
16	8	4	2	1

ارزش زمانی گرد، دو برابر سفید است و سفید، دو برابر سیاه است. به همین ترتیب، سیاه دو برابر چنگ و چنگ دو برابر دولاچنگ است.

نمودار کشش زمانی نت‌ها



سکوت

ارزش زمانی سکوت‌ها در موسیقی با ارزش زمانی نت‌های هم نام آن‌ها برابر است.



در این کتاب، به منظور انگشت‌گذاری به شکل ساده و روان در ساز کمانچه برای اجرای ملودی‌ها و برخی از تمرینات از کوک «ر لار لا» استفاده شده است که به صورت انتقالی بوده و قالب انگشت‌گذاری روی سیم‌ها را تا حدودی مشابه به یکدیگر کرده است. همچنین در این کتاب از تمرینات، اتودهای ساده و ترانه‌های عامیانه و یا محلی استفاده شده است که علاوه بر مقدمه‌ی آشنایی و تمرینات ساده با ساز کمانچه، هنرجویان را تا حدی با ردیف و فضای موسیقی دستگاهی ایران نیز آشنا می‌کند. به علت گردآوری و تنوع ملودی‌های انتخاب شده، هنرجویان با رده‌های سنی بالاتر نیز قادر به استفاده از این کتاب در کنار سایر کتاب‌های آموزشی هستند.

