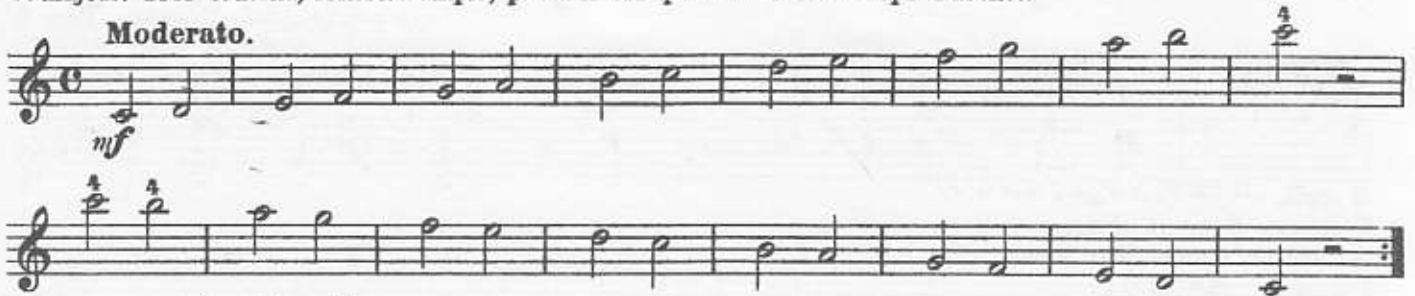


Tonleiter - Studien.

Scale Studies. — Etudes de gammes.

J. Hřimaly.

C dur. با سونوریتۀ پُر حجم و کشدار، به طوری که هنگام تعویض آرشه هیچگونه مکث یا سکنه‌ای ایجاد نشود.
C major. Long drawn out, with broad tone, the bowing changes to be made without pausing.
Ut majeur. Très soutenu, sonorité ample; pas d'interruption entre les coups d'archet.

Moderato.

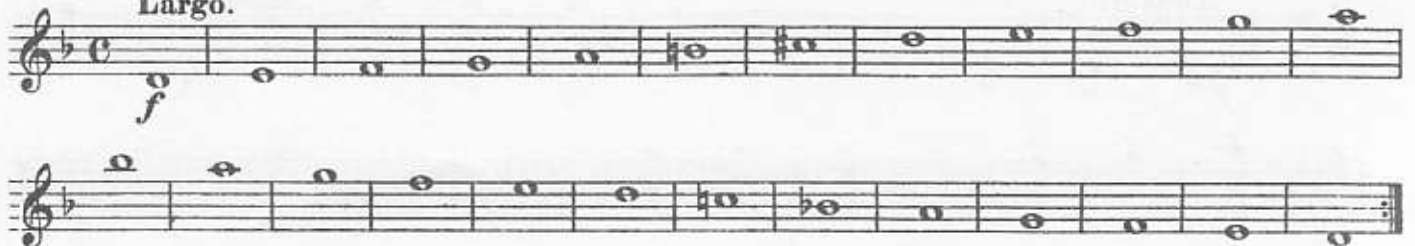
به همان ترتیبی که در بالا گفته شد.
A minor. Same as above.
La mineur. Comme plus haut.

Moderato.

نرم و آهسته؛ ولی با صدای شفاف.
F major. Softly but with a clear tone.
Fa majeur. Le piano doit être doux, mais clair.

Largo.

صدای قوی و در تمام طول آرشه یکنواخت؛ همراه با سونوریتۀ پُر و کشدار؛ ولی نه با فشار.
D minor. Forte, equal throughout. The tone full but not pressed.
Ré mineur. Le forte soutenu jusqu' à la fin. Sonorité pleine, mais non appuyée.

Largo.

5^{te} Pos.
5th Pos.
5^{me} Pos.

6^{te} Pos.
6th Pos.
6^{me} Pos.

7^{te} Pos.
7th Pos.
7^{me} Pos.

شماره ۲

گامهای مینور؛ شروع با انگشت اول.

آکسانها به طور مشخص نما یانده شوند. این قسمت با نیمه سرآرشه می شوند. (شروع از وسط آرشه مترجم)

No 2.

Minor Scales commencing with the first finger.

The accents to be well marked. The first four bowings to be made with the upper half of the bow.

Nº 2.

Gammes mineures commençant par le premier doigt.

Les accents bien marqués. Les quatre premiers coups d'archet avec la moitié supérieure de l'archet.

1^{te} Pos.
1st Pos.
1^{re} Pos.

2^{te} Pos.
2nd Pos.
2^{me} Pos.

ارتباط و وصل پوزیسیون‌های سوم، پنجم، هفتم و نهم.

Connection of the 3rd, 5th, 7th and 9th positions.
Réunion des 3^{me}, 5^{me}, 7^{me} et 9^{me} positions.

همچنین روی سیم‌های ر، لا و می در گام‌های سل، ر و لا ماژور

Also on the D, A and E strings in G D and A major.
De même en sol, ré et la majeur sur les cordes de ré, la et mi.

ارتباط و وصل پوزیسیون‌ها سوم، چهارم، پنجم، ششم، هفتم، هشتم، نهم و دهم.

Connection of the 3rd, 4th, 5th, 6th, 7th, 8th, 9th and 10th positions.
Réunion des 3^{me}, 4^{me}, 5^{me}, 6^{me}, 7^{me}, 8^{me}, 9^{me} et 10^{me} positions.