

# Shiraz-Beethoven.ir

## مقدمه

در این کتاب آموزشی که بر پایه‌ی ایجاد علاقه و انگیزه برای نوآموزان، تألیف شده است، سعی بر این بوده که تمرینات به گونه‌ای تنظیم شوند که یادگیری تکنیک‌ها در مراحل مختلف آموزش تا حد امکان برای هنرجویان، جذاب و هیجان‌انگیز باشد و اشتیاق اولیه‌ی آن‌ها را در فرایند یادگیری این ساز فوق‌العاده، افزایش دهد.

در این کتاب، مباحثی چون آشنایی با نت خوانی، ریتم خوانی، آرشه کشی، انگشت گذاری در پوزیسیون اول و... در مراحل مختلف به تفصیل آورده شده است، به طوری که اگر هنرجویان، با دقت و صبوری، تمرینات مربوط به هر مرحله را خوب انجام دهند، برای کتاب‌های بعدی هم که ریتم‌های پیچیده‌تر، تکنیک‌های آرشه‌کشی پیشرفته‌تر و تعویض پوزیسیون‌ها و دیگر مباحث تکنیکی پیشرفته مطرح می‌شود مشکلی نخواهند داشت.

هم‌چنین، توضیحات مربوط به مسائل تئوریک نیز در این کتاب به صورت مختصر و مفید آورده شده است و هنرجویان می‌توانند برای مطالعات تئوریک بیشتر، به کتاب‌های مختص به تئوری مراجعه کنند. لازم به ذکر است که به همراه کتاب، یک سی‌دی مکمل هم تهیه شده است که هنرجویان برای تقویت اینتوناسیون و ریتم و پیشرفت بهتر، باید بارها و بارها به آهنگ‌های آن گوش فرا دهند. امید است که این مجموعه بتواند در راه پرورش استعداد‌های مشتاقان موسیقی، مؤثر واقع شود.

**Shiraz-Beethoven.ir**

# بخش دوم

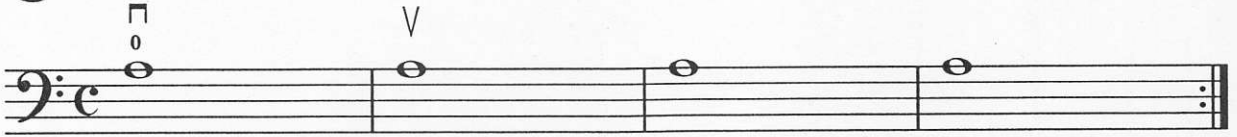
سیم لا (A)



آرشه‌کشی وانگشت‌گذاری روی سیم لا، همانند سیم ر است،  
ولی نام نت‌ها فرق می‌کند.

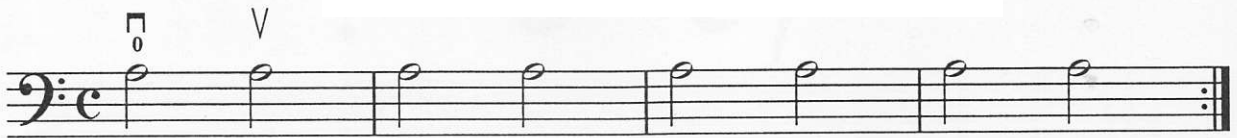
آرشه کشی روی سیم لا (A):

1



2

**Shiraz-Beethoven.ir**



3



4



5



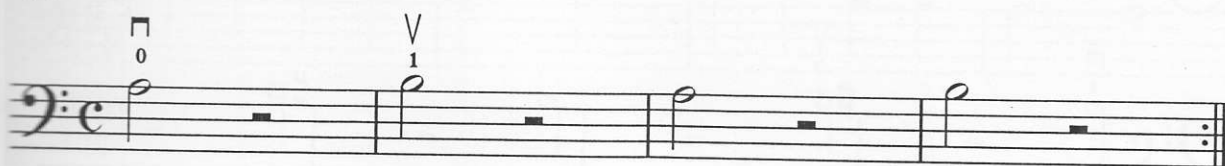


# انگشت اول، روی سیم لا : نت سی (B)

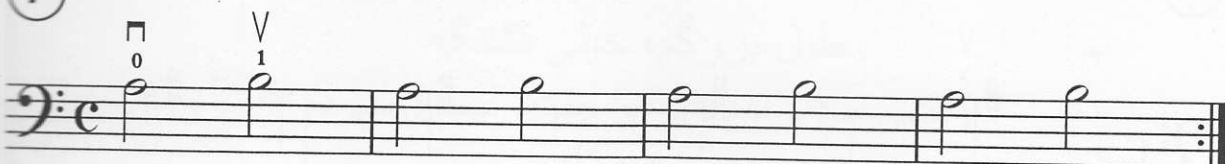
**Shiraz-Beethoven.ir**

نکته : همیشه نت بعدی را در سکوت آماده کنید.

6



7



8



## خروس زرد و ملوس

Track 12



# Shiraz-Beethoven.ir

## محلّی کردی

Track 23

Musical notation for 'Mehli Kordi' in bass clef, key of D major (two sharps), and common time. The piece consists of two staves of music. The first staff starts with a double bar line and a repeat sign. The second staff begins with a measure rest labeled '5'.

## جادوگر های کوتوله

Track 24

Musical notation for 'Jadugrahay-e Kotonoleh' in bass clef, key of D major (two sharps), and common time. The piece consists of four staves of music. Each staff begins with a measure rest labeled with the measure number: 1, 5, 9, and 13. Above the first measure of each staff is a square symbol (□).