

موسیقی فیلم بینوایان

برای ویلن
کلود میشل شوئنبرگ

سرشناسه	: شونبرگ، کلود-میشل، ۱۹۴۴ - م.
عنوان و نام پدیدآور	: Schönberg, Claude-Michel
مشخصات نشر	: موسیقی فیلم بینوایان / نویسنده کلود میشل شونبرگ. تهران: تصنیف، ۱۳۹۳.
مشخصات ظاهری	: ۲۴ ص.: پارتیسیون؛ ۲۲×۲۹ س.م.
شابک	: ۹۷۹-۰-۸۰۲۶۲۳-۱۵-۶
وضعیت فهرست نویسی	: فیپا
موضوع	: موسیقی فیلم -- پارتیسیون
رده بندی کنگره	: ۱۳۹۳ م۹ش/ M۱۵۲۷
رده بندی دیوبی	: ۷۸۱/۵۴۲
شماره کتابشناسی ملی	: ۳۶۵۲۱۱۴



نشر تصنیف

موسیقی فیلم بینوایان

برای ویلن

نویسنده: کلود میشل شونبرگ

آماده سازی و امور فنی پیش از چاپ: هامان قدسی

چاپ اول: زمستان ۱۳۹۳ • شمارگان: ۵۵۰ •

لیتوگرافی: سیب • چاپ: شفق • صحافی: سیمی ساز

ISMN: 979-0-802623-15-6

شابک: ۹۷۹-۰-۸۰۲۶۲۳-۱۵-۶

نشر تصنیف: خیابان بهارستان - جنب بیمارستان طرفه - شماره ۱۲۸

تلفن: ۷۷۶۴۷۱۴۲ - ۷۷۵۳۶۵۷۱ - ۷۷۵۳۵۸۳۴

Pages	Title
6	At the End of the Day
7	Bring him Home
8	Castle on a Cloud
9	Do You Hear the People Sing?
10	Drink with me
11	Empty Chairs at Empty Tables
12	A Heart Full of Love
13	I Dreamed a Dream
14	In my Life
16	A Little Fall of Rain
17	On my Own
18	Stars
19	Suddenly
20	How am I?

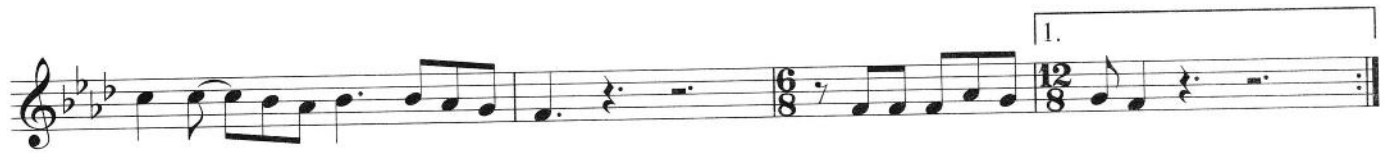


مرکز موسیقی بتهوون شیراز

AT THE END OF THE DAY

Claude - Michel Schönberg

Allegro



To Coda \oplus



D.S. al Coda



Coda \oplus



BRING HIM HOME

Claude - Michel Schönberg

Andante

The first section of the score consists of three staves of music. The first staff begins with a treble clef, a key signature of one flat (B-flat), and a 4/4 time signature. It starts with a dynamic marking of *p* (piano) and a section sign (§). The melody is characterized by long, flowing lines with many ties. The second and third staves continue this melodic line. The section concludes with the instruction *poco piu mosso*.

To Coda

The 'To Coda' section is marked with a Coda symbol (⊕) and consists of two staves. The first staff includes the markings *rall.* (rallentando) and *piu mosso* (piu mosso). The music features a mix of quarter and eighth notes, with some rests. The second staff continues the rhythmic pattern.

D.S. al Coda

The 'D.S. al Coda' section consists of one staff of music. It begins with the markings *rit.* (ritardando) and *dim.* (diminuendo). The music features a series of eighth notes and rests, leading to a final Coda symbol (⊕).

Coda

The 'Coda' section is marked with a Coda symbol (⊕) and consists of two staves. The first staff includes the markings *rall.* (rallentando), *p* (piano), and *a tempo*. The second staff includes the markings *dim.* (diminuendo), *rall. molto* (rallentando molto), and *pp a tempo* (pianissimo a tempo). The section concludes with a final Coda symbol (⊕).

CASTLE ON A CLOUD

Claude - Michel Schönberg

Lento

mp

1. 2.

rall. *a tempo*

rall.

DO YOU HEAR THE PEOPLE SING?

March

Claude - Michel Schönberg



f

mf

cresc. *f*

mf

1.

2.

