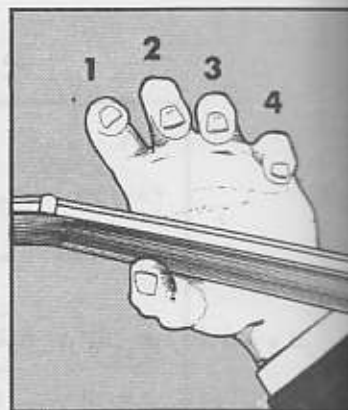


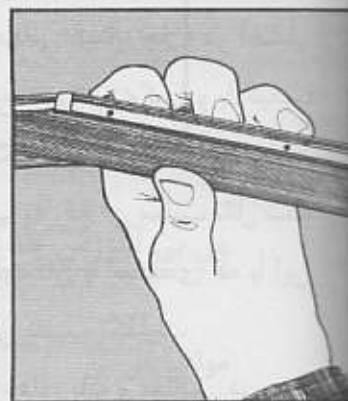


روش صحیح به دست گرفتن گیتار

#1

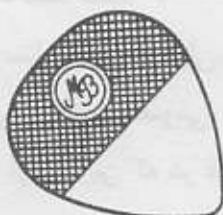


#2



انگشتان را محکم پشت فرت ها قرار دهید.

#1 این تصویر یک پیک است.



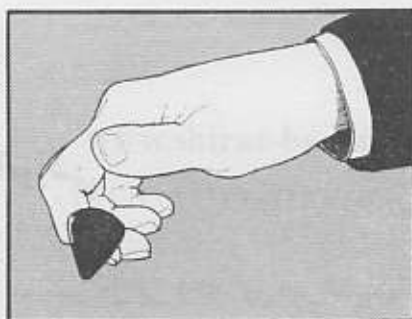
علامت ضربه پیک روی سیم، از بالا به پایین

#4

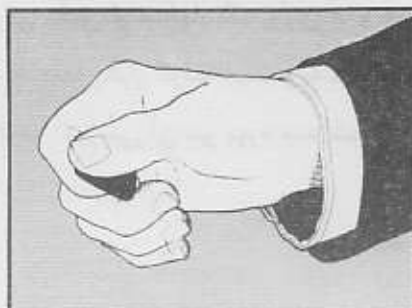


#2

پیک را به این شیوه محکم بین انگشت شست و نشانه (اولین انگشت) بگیرید.

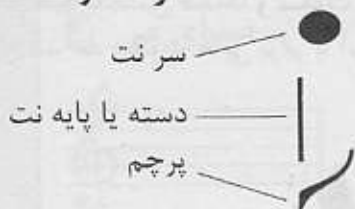


#3



نت ها

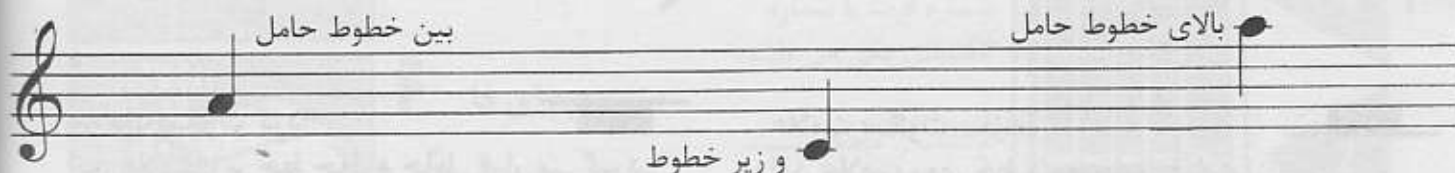
هر نت از سه قسمت تشکیل شده است



شما در زیر نمونه ای از نت را می بینید:



نت ها در نقاط مختلف خطوط حامل قرار می گیرند:

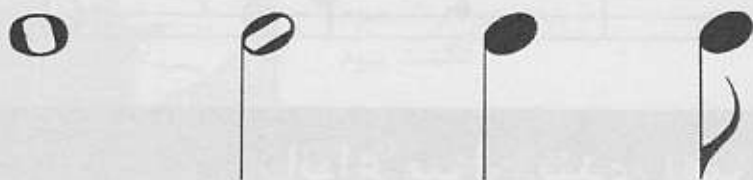


نام نت ها از محل قرار گرفتن آنها روی خطوط حامل و همچنین کلیدی که استفاده شده، گرفته می شود. محل قرارگیری نت ها روی خطوط حامل نشان دهنده زیر و بمی صداهاست.

shiraz-beethoven.ir

ارزش زمانی نت ها

نت ها از نظر ارزش زمانی به انواع مختلفی تقسیم می شوند که با نمونه هایی از آنها آشنا می شوید.



ارزش زمانی نت گرد چهار ضرب (یا ضربه) است.

نت گرد یا واحد. این نت بصورت یک دایره کامل و بدون پایه و پرچم است.

ارزش زمانی نت سفید $\frac{1}{2}$ نت گرد و برابر با دو ضرب (یا ضربه) است.

نت سفید یا $\frac{1}{2}$ واحد. نت سفید از نظر ظاهری مانند نت گرد است که یک پایه به آن اضافه شده است.

ارزش زمانی نت سیاه $\frac{1}{4}$ نت گرد و برابر با یک ضرب (یا ضربه) است.

نت سیاه یا $\frac{1}{4}$ واحد. این نت از یک دایره سیاه و یک پایه ساخته شده است.

ارزش زمانی نت چنگ $\frac{1}{8}$ نت گرد و برابر با نیم ضرب است.

نت چنگ یا $\frac{1}{8}$ واحد. این نت از نظر ظاهری مانند نت سیاه است که به آن یک پرچم اضافه شده است.

نت هایی که دسته آنها رو به پایین است، ملودی، و نت هایی که دسته آنها رو به بالا است، آکوردها را به شما نشان می دهند.



بشمارید: 1 2 3

در مثال بالا شما نت می (E) را می بینید که با دسته ای به سمت پایین مشخص شده است. شما این نت را روی ضرب اول اجرا کنید و صدای آن را برای ضرب ۲ و ۳ نگه دارید. سکوت سیاه بالای نت سفید نقطه دار نشان می دهد که آکوردی بر روی ضرب شماره ۱ وجود ندارد. (آکوردهایی که دسته آنها رو به بالا است، روی ضرب های ۲ و ۳ اجرا می شوند)

Gliding Along

Mel Bay

برگشت های ۱ و ۲ (volt)

در بعضی مواقع ممکن است انتهای جمله در برگشت تغییر کند، این تغییر را بصورت ولت ۱ و ۲ نشان می دهند. علامت برگشت (||:) در انتهای ولت ۱ قرار می گیرد، بعد از رسیدن به انتهای ولت ۱، جمله از آغاز تکرار می شود، اما این بار بجای ولت ۱، ولت ۲ اجرا می شود.



Cradle Song

Johann Brahms

تکنوازی گیتار

Andante

کلماتی که نشان دهنده تغییر سرعت در بین قطعه هستند

RITARDANDO or RITARD rit: سرعت بصورت تدریجی کم می شود:

ACCELERANDO acc: سرعت بصورت تدریجی افزایش پیدا می کند:

Billy's Duet

D.C. al Fine

* D.C. al Fine: قطعه را از آغاز تکرار کنید تا به کلمه fine برسید.

Rondo

دو نوازی گیتار

Mazas, Op. 85

Arr. by Mel Bay

Allegro

هنرآموز باید توانایی اجرای هر دو قسمت را داشته باشد.

I

II

بشمارید: 1 & 2 & 1-2 1 & 2 & 1 2 1 & 2 &

I

II

I

II

I

II

I

II

I

II