

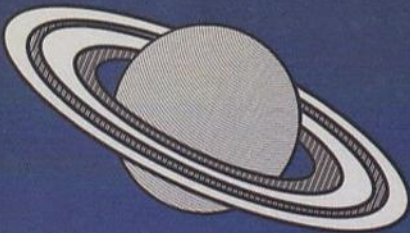
آموزش ساز

بتھووف
مرکز موسیقی بتھوون شیراز

مندیگین

جلد اول

رِمینور



مشاہیر

تألیف: میثم منتظران

سرشناسه	: منتظران، میثم، ۱۳۶۷-
عنوان و نام پدیدآور	: آموزش هندپن/ میثم منتظران.
مشخصات نشر	: تهران: مشاهیر هنر، ۱۴۰۳ -
مشخصات ظاهری	: ج.: پارتیسون؛ ۲۲×۲۹ سم.
شابک	: 979-0-802648-10-4
وضعیت فهرست نویسی	: فیبا
یادداشت	: ص.ع. به انگلیسی: Meysam Montazerān. Handpan Method.
مندرجات	: ج. ۱. گام رمینور.
موضوع	: هندپن -- آموزش و تمرین
	: Handpan -- Studies and exercises*
	: موسیقی برای هندپن -- پارتیسون
	: Handpan music -- Scores
	: موسیقی -- ریتم و وزن
	: Musical meter and rhythm
رده بندی کنگره	: ML۱۰۳۰
رده بندی دیویی	: ۷۸۶/۸۱۹
شماره کتابشناسی ملی	: ۹۷۳۵۳۱۹

مشاهیر
انتشارات مشاهیر هنر

عنوان: آموزش هندپن (کتاب اول: رمینور)

مولف: میثم منتظران

نت نگاری: میثم منتظران

ناشر: مشاهیر هنر

تیراژ: ۵۰۰

شابم: ۸-۰۹-۸۰۲۶۴۸-۰۸-۰۹۷۹

شابم دوره: ۴-۱۰-۸۰۲۶۴۸-۰۸-۰۹۷۹

نوبت چاپ: اول - پاییز ۱۴۰۳

ویراستار: زهرا نازیار

قیمت کتاب:

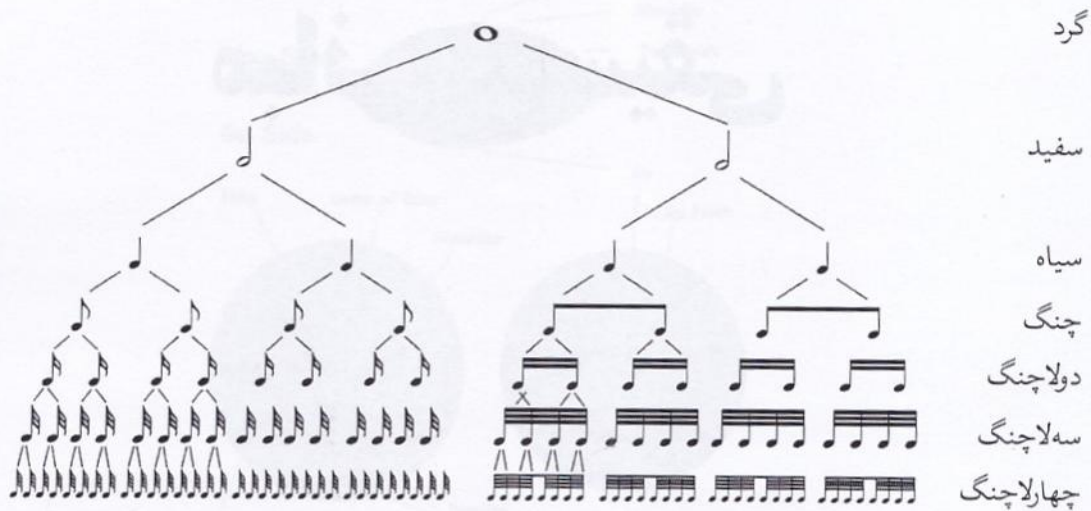
ارتباط با ناشر: تهران، میدان انقلاب، خیابان فخر رازی، کوچه فاتحی داریان، پلاک ۲ واحد ۱۴، تلفن: ۶۶۹۵۵۱۴۶

تلفن همراه و شبکه های اجتماعی ۰۹۱۲۷۰۹۴۰۵۹ آدرس سایتها mashahirpub.ir , rohab.ir

صفحه	فهرست
۴	مقدمه مؤلف
۵	تاریخچه هندپن
۶	گام‌های هندپن
۷	متریال هندپن
۷	نکات مهم در نگهداری هندپن
۸	ساختمان ساز هندپن
۱۰	مبانی موسیقی
۱۸	جدول نمادها
۲۱	الگوهای معادل با سیاه بر اساس چنگ و دولاجنگ
۲۶	توضیح علائم کوبه‌ای
۲۸	الگوها و تمرینات مبتدی بر مبنای ریتم
۵۲	تعاریف آکورد و آرپژ
۵۳	الگوها و تمرینات مبتدی بر مبنای آرپژ
۵۸	انواع اجرای آکورد در هندپن
۵۹	الگوها و تمرینات مبتدی بر مبنای آکورد
۶۶	الگوهای معادل با سیاه بر اساس چنگ و دولاجنگ و سه‌لاچنگ
۷۰	مجموعه قطعات

نُت و تعریف آن در موسیقی:

نُت نشانه‌ایست که به وسیله آن صدای های موسیقی نوشته و اجرا می‌شود و به ما در فهم زمان و صدای اجرای نُت کمک می‌کند. برای نشان دادن زمان اجرای هر صدا از علامت‌های استاندارد جهانی استفاده می‌شود که این علامت‌ها با هم رابطه ریاضی نیز دارند که در شکل زیر به آن اشاره می‌کنیم:



برای نشان دادن صدای نُت باید گفته شود که در موسیقی هفت صدای اصلی با نام‌های دو (C)، ر (D)، می (E)، فا (F)، سُل (G)، لا (A) و سی (B) داریم که هر کدام از اینها با توجه به سرکلید ابتدای خطوط حامل (۵ خط موازی که نُت‌ها رو، میان و یا زیر آنها قرار می‌گیرند) جای مخصوص به خود را دارند و با هم از نظر صوتی فرق دارند. هر کدام از این نُت‌ها نسبت به یکدیگر اختلاف زیر و بمی دارند و اصطلاحاً بین آنها فاصله پرده و نیم پرده وجود دارد. در میان تمام این نُت‌ها بین نُت‌های می - فا و نُت‌های سی - دو فاصله نیم پرده و بین مابقی فاصله یک پرده ای وجود دارد. همان طور که می‌دانید وقتی روی خطوط حامل از پایین به بالا، نُت‌ها نوشته می‌شود هر چه به بالاتر می‌رویم نُت‌ها زیر و هر چه پایین‌تر می‌رویم نُت‌ها بم‌تر می‌شود. اگر بخواهیم یک نُت را نیم پرده بم و یا نیم پرده باز اجرا کنیم، دو علامت مهم با نام‌های بُمُل یا b (نیم پرده بم‌تر) و دِیز یا \sharp (نیم پرده بازتر) را در کنار نُت‌ها استفاده می‌کنیم.



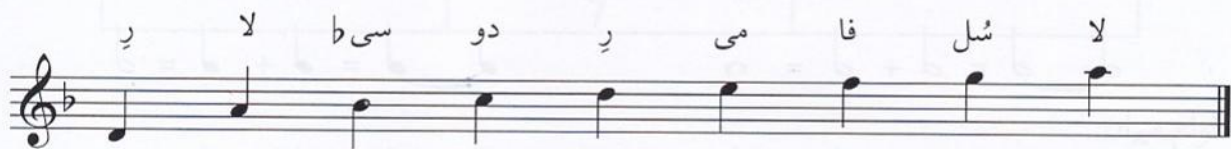
کلید:

علامتی است که سمت چپ خطوط حامل قرار می‌گیرد و نام و موقعیت صدای نُت را در بستر صوتی موسیقایی مشخص می‌کند و به‌طور کلی سه حالت دارد: ۱. کلید سُُل، ۲. کلید فا، ۳. کلید دو، که ما در این کتاب فقط از کلید سُُل استفاده می‌کنیم و با توجه به گام ساز هندپن یعنی رِمینور، نُت سی، بِمُل است.



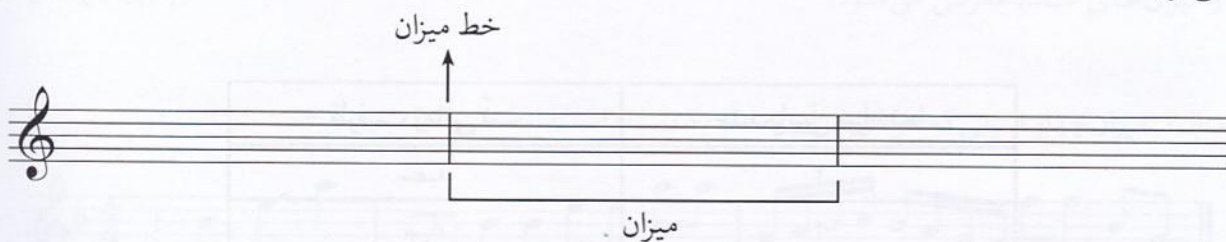
گام:

در حقیقت گام عبارت است از تعدادی اصوات پی‌درپی که با فاصله‌های معین و حساب شده به دنبال هم قرار می‌گیرند که در این توالی گام از یک نُت شروع و به اکتاو آن نُت می‌رسد و شامل دوازده نیم‌پرده می‌باشد. البته در موسیقی گام‌های متنوعی داریم که در این کتاب فقط از گام رِمینور استفاده می‌شود و نُت‌های ساز هندپن روی خطوط حامل به شکل زیر قرار می‌گیرند.



میزان:

به معنی دوره زمانی است و تعداد ضرب‌ها را در یک دوره مشخص می‌کند. در یک قطعه موسیقی با ریتم ثابت، جمله‌ها به دوره‌های زمانی مساوی تقسیم می‌شوند که به هریک از این دوره‌ها، میزان گفته می‌شود. ضمناً میزان‌ها توسط خط‌هایی عمود بر خطوط خط حامل، از هم تفکیک می‌شوند که به آنها خط میزان می‌گویند.



ضرب:

هر میزان از نظر زمانی از دو یا چند قسمت مساوی تشکیل شده است که به هریک از این قسمت‌ها ضرب می‌گویند.

نُت نقطه دار:

هرگاه علامت نقطه در کنار نُت یا سکوتی قرار گیرد، نصف ارزش زمانی نُت یا سکوت به آن افزوده می شود.

$$\text{Dotted Quarter} = \text{Quarter} + \text{Quarter}$$

$$\text{Dotted Half} = \text{Half} + \text{Half}$$

$$\text{Dotted Eighth} = \text{Sixteenth} + \text{Sixteenth}$$

$$\text{Dotted Quarter} = \text{Quarter} + \text{Half}$$

$$\text{Dotted Sixteenth} = \text{Thirty-second} + \text{Thirty-second}$$

$$\text{Dotted Eighth} = \text{Eighth} + \text{Sixteenth}$$

خط اتحاد:

خطی منحنی است که اگر روی دو یا چند نُت همصدا قرار گیرد کشش آنها با یکدیگر جمع می شود.

$$\text{Two Quarter Notes with Beam} = \text{Quarter} + \text{Quarter} = \text{Half}$$

$$\text{Two Quarter Notes with Beam} = \text{Quarter} + \text{Quarter} = \text{Half}$$

$$\text{Two Eighth Notes with Beam} = \text{Eighth} + \text{Eighth} = \text{Quarter}$$

$$\text{Two Eighth Notes with Beam} = \text{Eighth} + \text{Eighth} = \text{Quarter}$$

میزان نما:

نشان دهنده تعداد ضرب و ظرفیت زمانی هر ضرب در یک میزان است که به شکل دو عدد عمودی روی هم نوشته می شود و برای پی بردن به ظرفیت زمانی باید جدول زیر را که فقط برای میزان های ساده است در نظر بگیریم.

عدد پایین میزان نما	ظرفیت زمانی نُت
۲	سفید
۴	سیاه
۸	چنگ
۱۶	دولاچنگ
۳۲	سه لاچنگ

Handpan Method

Volume 1

D Minor

By:

Meysam Montazerān

